

Visitez [Weber.com/connectsupport](https://www.weber.com/connectsupport) pour obtenir de l'information sur la compatibilité des dispositifs, les langues prises en charge par l'application WEBER CONNECT, le manuel d'utilisation complet ainsi que des idées pour vos barbecues. Lire attentivement le manuel d'utilisation complet avant d'utiliser Connect Smart Grilling Hub de Weber pour la première fois, en portant une attention particulière à la section sur la sécurité, et suivre les instructions lors de l'utilisation de l'appareil.

**Usage prévu :** Utiliser cet appareil uniquement pour mesurer et surveiller la température d'aliments grillés. Toutes utilisations autres que celles décrites ci-dessous pourraient causer des dommages. Le fabricant ou commerçant n'est pas responsable des dommages résultant d'une utilisation incorrecte de l'appareil. Lorsque vous utilisez un Connect Smart Grilling Hub, ne laissez jamais votre gril sans surveillance et suivez toutes les instructions de votre Manuel des propriétaires de gril.

**AVERTISSEMENT : Risque de blessures!** Les sondes de température sont très coupantes. Soyez prudent lors de la manipulation des sondes.

**AVERTISSEMENT : Risque de brûlures!** Manipuler les sondes de température sans se protéger les mains peut causer de graves brûlures. Les indicateurs de couleur des sondes ne doivent pas être manipulés à mains nues au moment d'utiliser l'appareil sur le barbecue, car celles-ci ne sont pas isolées contre la chaleur. Toujours porter des gants de protection résistant à la chaleur au moment d'utiliser ce produit pour éviter de se brûler.

**Remarque importante :** Lors de l'utilisation des sondes, faire passer les fils par un endroit où ils ne seront pas exposés aux flammes ou à des températures dépassant 380° C (716° F). Éviter d'exposer les sondes à des températures inférieures à -30° C (-22° F). Les températures inférieures -30° C (-22° F) ou supérieures à 300° C (572° F) ne s'afficheront pas dans l'application et la connexion de la sonde disparaîtra.

**AVERTISSEMENT :** Élimination des piles usagées. Ne jamais jeter les piles dans des flammes nues. Se débarrasser des piles conformément aux lois locales.

**Remarque :** L'WEBER CONNECT Smart Grilling Hub et ses piles ne sont pas conçus pour résister à une chaleur élevée. Si la surface est trop chaude pour être touchée, elle est trop chaude pour le Weber iGRILL 2 et les piles qu'il contient.

Pour plus d'informations sur la sécurité des piles, visitez le site <https://www.Weber.com/Weber-connect-smart-grilling-hub-regulations>

**Remarque :** L'appareil ne doit pas être utilisé par des enfants ou des personnes avec des capacités physiques, sensorielles ou mentales réduites.

**Gamme de fréquences (MHz) :** 2402,0-2480,0 MHz

**Puissance (watts) :** 0,0012 W

**Conformité FCC :** Cet équipement a été testé et certifié conforme aux règles pour les dispositifs utilisant l'espace blanc du spectre, en vertu de la section 15 de la réglementation FCC. Ces règles sont conçues pour fournir une protection raisonnable contre les interférences nuisibles. Cet appareil génère, utilise et peut émettre une énergie de fréquence radio et, s'il n'est pas installé et utilisé conformément aux instructions, peut engendrer des interférences nuisibles aux communications radio. Si l'appareil génère une interférence néfaste pour la réception de la radio ou de la télévision, ce qui peut être déterminé en éteignant et en rallumant l'appareil, essayer d'y remédier à l'aide d'une ou plusieurs des mesures suivantes : (1) Réorienter ou déplacer l'antenne de réception. (2) Augmenter la distance qui sépare l'équipement du récepteur. (3) Brancher l'appareil sur un circuit différent de celui sur lequel le récepteur est branché. (4) Consulter le fabricant, le revendeur ou un technicien radio/télé d'expérience pour obtenir de l'aide. Toute modification non expressément autorisée par Weber pourrait annuler le droit de l'utilisateur à faire fonctionner l'appareil. L'utilisation de cet appareil est assujettie aux deux conditions suivantes : (1) cet appareil ou ce dispositif ne doit pas causer d'interférences nuisibles; (2) cet appareil ou ce dispositif doit accepter toutes les interférences, y compris celles susceptibles de provoquer un fonctionnement indésirable.

**NORMES FCC SUR L'EXPOSITION AUX RADIOFRÉQUENCES (RF) :** Cet équipement est conforme aux limites d'exposition à l'énergie électromagnétique des radiofréquences établies par la FCC pour un environnement non contrôlé. Il faut éviter les expositions prolongées dans un rayon de 20 cm de l'antenne, celles-ci pouvant mener à une exposition supérieure aux limites de la FCC.

**Conformité IC :** Cet appareil est conforme à la licence d'exemption des normes radioélectriques d'Industrie Canada. Son fonctionnement est assujéti aux deux conditions suivantes : (1) cet appareil ne doit pas causer d'interférences ; et (2) cet appareil doit supporter toutes les interférences, y compris celles qui pourraient provoquer un mauvais fonctionnement de l'appareil.

**Conformité IFETEL :** L'utilisation de cet appareil est assujettie aux deux conditions suivantes : (1) cet appareil ou ce dispositif ne doit pas causer d'interférences nuisibles; (2) cet appareil ou ce dispositif doit accepter toutes les interférences, y compris celles susceptibles de provoquer un fonctionnement indésirable.

Visite [Weber.com/connectsupport](https://www.Weber.com/connectsupport) para saber mais sobre a compatibilidade do dispositivo, os idiomas suportados pelo aplicativo WEBER CONNECT, um guia completo do usuário com grande inspiração para churrascos... Leia o guia do usuário completo - especialmente as informações de segurança - antes de utilizar a WEBER CONNECT Smart Grilling Hub pela primeira vez, e siga as instruções durante a utilização do dispositivo.

**Utilização previsto:** Use este dispositivo apenas para medir e controlar a temperatura de itens grelhados. Qualquer utilização diferente da descrita pode causar danos. O fabricante ou distribuidor não são responsáveis por danos resultantes da utilização inadequada. Ao utilizar um Connect Smart Grilling Hub, nunca deixe sua churrasqueira sem supervisão e siga todas as instruções do guia do proprietário da churrasqueira.

**AVISO: Risco de lesão!** As sondas de temperatura são muito afiadas. Tenha cuidado ao manusear as sondas.

**AVISO: Risco de queimaduras!** Lidar com as sondas de temperatura sem proteção para as mãos resultará em queimaduras graves. Os indicadores de sonda coloridos não se destinam a ser tocados com as mãos ao utilizar a churrasqueira, pois não são isolados termicamente. Use luvas térmicas ao utilizar este produto em todos os momentos para evitar queimaduras.

**Nota importante :** Ao utilizar as sondas, certifique-se de passar o fio por onde não fique exposto a chamas ou a temperaturas superiores a 716° F (380° C). Evite expor sondas a temperaturas abaixo dos -22° F (-30° C). Temperaturas abaixo de -22° F (-30° C) ou acima de 572° F (300° C) não serão exibidas no aplicativo e farão com que a sonda desapareça da conexão.

**AVISO: Descarte de pilhas!** Nunca descarte pilhas em fogo aberto. Sempre descarte as pilhas de acordo com as leis locais.

**Nota:** O WEBER CONNECT Smart Grilling Hub e as baterias não estão concebidos para suportar calor elevado. Se a superfície estiver muito quente ao toque, também estará muito quente para o WEBER CONNECT Smart Grilling Hub e baterias.

Para mais informações sobre segurança da bateria visite <https://www.Weber.com/Weber-connect-smart-grilling-hub-regulations>

**Nota:** O dispositivo não deve ser utilizado por crianças nem por pessoas com capacidades físicas, sensoriais ou mentais reduzidas.

**Faixa de frequência (MHz):** 2402,0-2480,0 MHz

**Potência de saída (Watts):** 0,0012 W

**Conformidade FCC:** Este equipamento foi testado e considerado em conformidade com as regras para dispositivos espaciais branco, conforme previsto na parte 15 das regras FCC. Estas regras são concebidas para fornecer uma proteção razoável contra interferências prejudiciais. Este equipamento gera, utiliza e pode irradiar energia de radiofrequência e, se não for instalado e utilizado de acordo com as instruções, pode causar interferências prejudiciais nas comunicações via rádio. Se este equipamento causar interferências prejudiciais na recepção via rádio ou televisão, o que pode ser determinado ao ligar e desligar o equipamento, o usuário poderá tentar corrigir a interferência através de um ou mais das seguintes medidas: (1) Reorientar ou coloque a antena de recepção. (2) Aumente a distância entre o equipamento e o receptor. (3) Conecte o equipamento a uma tomada ou a um circuito diferente daquele ao qual o receptor está conectado. (4) Consulte o fabricante, distribuidor ou a um técnico especializado em rádio/TV para pedir ajuda. As alterações ou modificações não expressamente aprovadas pela Weber podem anular a autorização do usuário para utilizar este dispositivo. A operação desta unidade está sujeita às duas condições a seguir: (1) esta unidade ou dispositivo não pode causar interferência prejudicial e (2) esta unidade ou dispositivo deve aceitar qualquer interferência, incluindo a que possa causar uma operação indesejada.

**EXPOSIÇÃO A FREQUÊNCIAS DE RÁDIO (RF) :** Este equipamento está em conformidade com os limites de exposição à radiação da FCC estabelecidos para um ambiente não controlado. O usuário deve evitar exposição prolongada em um raio de 20 cm da antena, que pode ultrapassar os limites de exposição à radiação da FCC.

**Conformidade IC:** Este dispositivo está em conformidade com o RSS isento de licença da Indústria Canada. O funcionamento está sujeito às duas condições a seguir: (1) Este dispositivo pode não causar interferências; e (2) Este dispositivo tem de aceitar qualquer interferência, incluindo interferências que possam causar o funcionamento não desejado do dispositivo.

**Conformidade IFETEL:** A operação desta unidade está sujeita às duas condições a seguir: (1) esta unidade ou dispositivo não pode causar interferência prejudicial e (2) esta unidade ou dispositivo deve aceitar qualquer interferência, incluindo a que possa causar uma operação indesejada.

The Bluetooth® word mark and logos are registered trademarks owned by Bluetooth SIG, Inc. and any use of such marks by Weber-Stephen Products LLC is under license. Other trademarks and trade names are those of their respective owners.

La marca denominativa Bluetooth® y los logotipos asociados a la misma son marcas comerciales registradas en propiedad de Bluetooth SIG, Inc.; el uso de tales marcas por parte de Weber-Stephen Products LLC tiene lugar con autorización. El resto de marcas y nombres comerciales pertenecen a sus respectivos propietarios.

La marque et les logos Bluetooth® sont des marques déposées appartenant à Bluetooth SIG, Inc. et l'utilisation de ces marques par Weber-Stephen Products LLC fait l'objet d'une licence. Les autres marques et noms commerciaux appartiennent à leurs propriétaires respectifs.

A marca nominal e o logotipo Bluetooth® são marcas comerciais registradas de propriedade da Bluetooth SIG, Inc. e qualquer uso dessas marcas pela Weber-Stephen Products LLC está sob licença. Outros nomes e marcas comerciais pertencem aos seus respectivos proprietários.

Apple, the Apple logo, iPad, iPhone and iPod touch are trademarks of Apple Inc., registered in the U.S. and other countries. App Store is a service mark of Apple Inc.

Android and Google Play are trademarks of Google Inc.



Importado y Distribuido en México por:

Weber-Stephen Products S.A. de C.V.

ANATOLE FRANCE 139-139A

Colonia. POLANCO III SECCION

Del. MIGUEL HIDALGO

CIUDAD DE MEXICO

C.P. 11540

RFC: WPRO30919-ND4

Teléfono: 01800-00-Weber (93237)

Imported by / importé par

Weber-STEPHEN (CANADA) COMPANY

1 Roybridge Gate

Vaughan, Ontario, CANADA

L4H 4E6

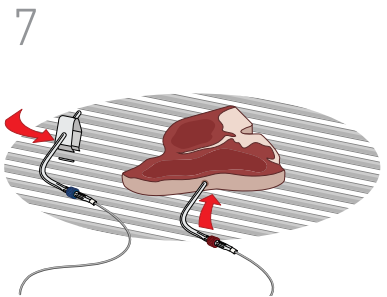
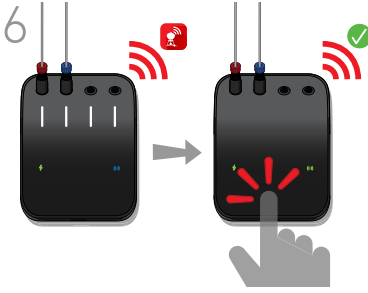
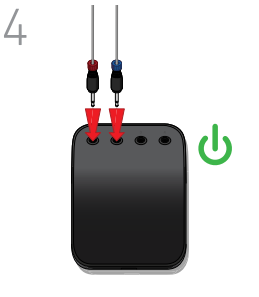
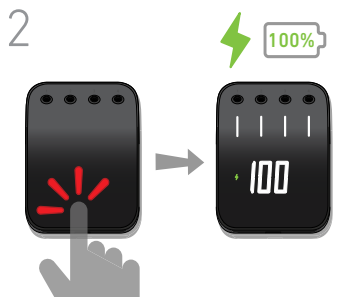
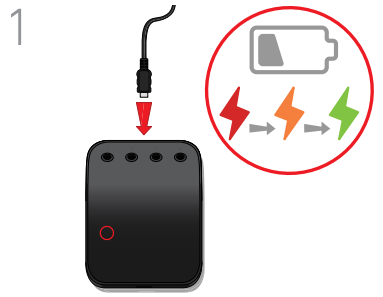


weber  
connect  
SMART GRILLING HUB

QUICK START GUIDE

Guía de inicio rápido | Guide de démarrage rapide | Guia de início rápido





**EN | ENGLISH**

Visit [Weber.com/connectsupport](https://www.Weber.com/connectsupport) to find out more about device compatibility, languages supported by the WEBER CONNECT App, and a full user guide with great grilling inspiration. Please read the full user guide – especially the safety information – before using the WEBER CONNECT Smart Grilling Hub for the first time, and follow the instructions while using the device.

**Intended Use:** Use this device only for measuring and monitoring the temperature of grilled items. Any use other than that described may cause damage. The manufacturer or retailer are not liable for damages arising from improper use. When using a WEBER CONNECT Smart Grilling Hub, never leave your grill unattended and follow all instructions in your grill owners guide.

**WARNING: Risk of Injury!** The temperature probes are very sharp. Please be careful when handling probes.

**WARNING: Risk of Burns!** Handling the temperature probes without hand protection will result in severe burns. The colored probe indicators are not intended to be touched with bare hands while using the grill as they are not heat insulated. Please wear heat protective gloves while using this product at all times to avoid being burned.

**Important Note:** When using probes, be sure to route wire where it will not be exposed to flames or temperatures exceeding 716° F (380° C). Avoid exposing probes to temperatures below -22° F (-30° C). Temperatures below -22° F (-30° C) or above 572° F (300° C) will not display in the app and will cause the probe to disappear from connection.

**WARNING: Battery Disposal!** Never dispose of batteries in an open fire. Always dispose of batteries in accordance with local laws.

**Note:** The WEBER CONNECT Smart Grilling Hub and batteries are not designed to withstand high heat. If the surface is too hot to touch, it's too hot for the WEBER CONNECT Smart Grilling Hub and batteries.

For more battery safety information visit <https://www.Weber.com/Weber-connect-smart-grilling-hub-regulations>

**Note:** The device is not to be used by children or persons with reduced physical, sensory or mental capabilities.

**Frequency Range (MHz):** 2402.0 - 2480.0 MHz  
**Output Power (Watts):** 0.0012 W

**FCC Compliance:** This equipment has been tested and found to comply with the rules for white space devices, pursuant to part 15 of the FCC rules. These rules are designed to provide reasonable protection against harmful interference. This equipment generates, uses and can radiate radio frequency energy and, if not installed and used in accordance with the instructions, may cause harmful interference to radio communications. If this equipment does cause harmful interference to radio or television reception, which can be determined by turning the equipment off and on, the user is encouraged to try to correct the interference by one or more of the following measures: (1) Reorient or relocate the receiving antenna. (2) Increase the separation between the equipment and receiver. (3) Connect the equipment into an outlet on a circuit different from that to which the receiver is connected. (4) Consult the manufacturer, dealer or an experienced radio/TV technician for help. Changes or modifications not expressly approved by Weber could void the user's authority to operate this device. Operation of this unit is subject to the following two conditions: (1) this unit or device may not cause harmful interference, and (2) this unit or device must accept any interference, including interference that may cause undesired operation.

**FCC RADIO FREQUENCY (RF) EXPOSURE:** This equipment complies with FCC radiation exposure limits set forth for an uncontrolled environment. The user should avoid prolonged exposure within 20cm of the antenna, which may exceed the FCC radio frequency exposure limits.

**IC Compliance:** This device complies with Industry Canada's licence-exempt RSSs. Operation is subject to the following two conditions: (1) This device may not cause interference; and (2) This device must accept any interference, including interference that may cause undesired operation of the device.

**IFETEL Compliance:** Operation of this unit is subject to the following two conditions: (1) this unit or device may not cause harmful interference, and (2) this unit or device must accept any interference, including interference that may cause undesired operation.

**ES | SPANISH**

Visite [Weber.com/connectsupport](https://www.Weber.com/connectsupport) para más información sobre los dispositivos compatibles y los idiomas en los que está disponible la app WEBER CONNECT, y consultar una completa guía del usuario con fantásticas ideas para cocinar a la parrilla. Lea la guía del usuario completa (en especial la información sobre seguridad) antes de usar el termómetro WEBER CONNECT Smart Grilling Hub por primera vez y siga las instrucciones durante el uso del dispositivo.

**Usó previsto:** Use este dispositivo exclusivamente para medir y controlar la temperatura durante la cocción de alimentos en un asador. Todo uso diferente del aquí descrito puede resultar en lesiones personales y daños materiales. El fabricante y el distribuidor rechazan toda responsabilidad por lesiones personales o daños materiales resultantes de usos inadecuados. Nunca deje el asador sin supervisión y respete todas las instrucciones descritas en la guía del propietario del mismo durante el uso de un termómetro Connect Smart Grilling Hub.

**ADVERTENCIA: ¡Riesgo de lesión personal!** Las puntas de prueba de temperatura son objetos muy afilados. Tenga cuidado al manipularlas.

**ADVERTENCIA: ¡Riesgo de quemadura!** Manipular las puntas de prueba sin protección en las manos puede ocasionar quemaduras graves. Los indicadores de colores de las puntas de prueba no están diseñados para el contacto directo con las manos durante el uso del asador ni proporcionan aislamiento térmico. Use guantes térmicos en todo momento durante el uso de este producto para evitar quemaduras.

**Nota importante:** Durante el uso de las puntas de prueba, asegúrese de colocar el cable de tal modo que no quede expuesto a las llamas ni a temperaturas superiores a 716° F (380° C). Las puntas de prueba no deben someterse a temperaturas inferiores a -22° F (-30° C). Las temperaturas inferiores a -22° F (-30° C) y superiores a 572° F (300° C) no se muestran en la app y causan la desconexión de la punta de prueba correspondiente.

**ADVERTENCIA: ¡Eliminación de las pilas!** No arroje las pilas al fuego. Deseche las pilas de acuerdo con la legislación local en vigor.

**Nota:** El termómetro WEBER CONNECT Smart Grilling Hub y las pilas no están diseñados para soportar altas temperaturas. Si la superficie del dispositivo quema a tocarla, la temperatura será excesiva tanto para el termómetro WEBER CONNECT Smart Grilling Hub como para las pilas.

Para más información de seguridad acerca de las pilas, visite <https://www.Weber.com/Weber-connect-smart-grilling-hub-regulations>

**Nota:** Este dispositivo no debe ser usado por niños o personas discapacitadas física, sensorial o mentalmente.

**Banda de frecuencia (MHz):** 2402.0-2480.0 MHz  
**Potencia de transmisión (W):** 0.0012 W

**Conformidad FCC:** Este equipo ha sido probado y se ha determinado que cumple las reglas establecidas para dispositivos destinados al funcionamiento en claros espectrales, de conformidad con el apartado 15 de las normas de la Comisión Federal de Comunicaciones (FCC). Tales reglas están diseñadas para proporcionar una protección razonable frente a interferencias perjudiciales. Este equipo genera, usa y puede irradiar energía de radiofrecuencia; si no se instala y usa de acuerdo con las instrucciones, puede causar interferencias perjudiciales para las comunicaciones por radio. Si este equipo causa interferencias perjudiciales para la recepción de ondas de radio o televisión, lo cual puede determinarse apagando y encendiendo el equipo, se recomienda al usuario intentar corregir las interferencias mediante una o más de las siguientes medidas: (1) Cambiar la orientación o la ubicación de la antena receptora. (2) Aumentar la distancia entre el equipo y el receptor. (3) Conectar el equipo a un tomacorriente perteneciente a un circuito distinto de aquel al que está conectado el receptor. (4) Consultar al fabricante o el distribuidor, o pedir ayuda a un técnico experto en radio/TV. Los cambios o alteraciones no autorizados de forma expresa por Weber pueden suponer la revocación de la autoridad del usuario para operar este dispositivo. La operación de este equipo está sujeta a las siguientes condiciones: (1) es posible que este equipo o dispositivo no cause interferencia perjudicial y (2) este equipo o dispositivo debe aceptar cualquier interferencia, incluyendo la que pueda causar su operación no deseada.

**DECLARACIÓN DE LA FCC SOBRE LA EXPOSICIÓN A CAMPOS DE RADIOFRECUENCIA (RF):** Este equipo cumple los límites de exposición a radiación establecidos por la FCC para ambientes no controlados. El usuario debe evitar la exposición prolongada a menos de 20 cm de la antena, en cuyo caso podría excederse los límites de exposición a campos de radiofrecuencia de la FCC.

**Conformidad IC:** Este dispositivo está exento de licencia de acuerdo con las especificaciones RSS del Ministerio de Industria de Canadá (IC). Su funcionamiento está sujeto a las dos condiciones siguientes: (1) Este dispositivo no puede causar interferencias. (2) Este dispositivo debe aceptar cualquier interferencia, incluidas aquellas que pudieran causar un funcionamiento no deseado del mismo.

**Conformidad IFETEL:** La operación de este equipo o dispositivo está sujeta a las siguientes condiciones: (1) es posible que este equipo o dispositivo no cause interferencia perjudicial y (2) este equipo o dispositivo debe aceptar cualquier interferencia, incluyendo la que pueda causar su operación no deseada.