

weber  
connect

CONECTOR PARA
GRELHAGEM INTELIGENTE



MANUAL DO USUÁRIO

PtBR

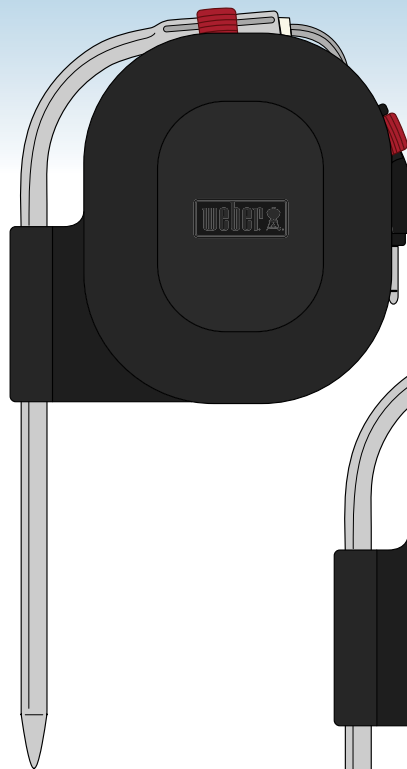
ÍNDICE

Conteúdo da caixa	3
Guia de indicação de LED	4
Instruções de início rápido	5
Dicas de uso	14
Informações importantes	18
Uso previsto	18
Uso da sonda de temperatura	18
Requisitos de descarte	19
Especificações técnicas	19
Conformidade FCC	19
Conformidade IC	19
Conformidade IFETEL	19
Informações de segurança da bateria	20

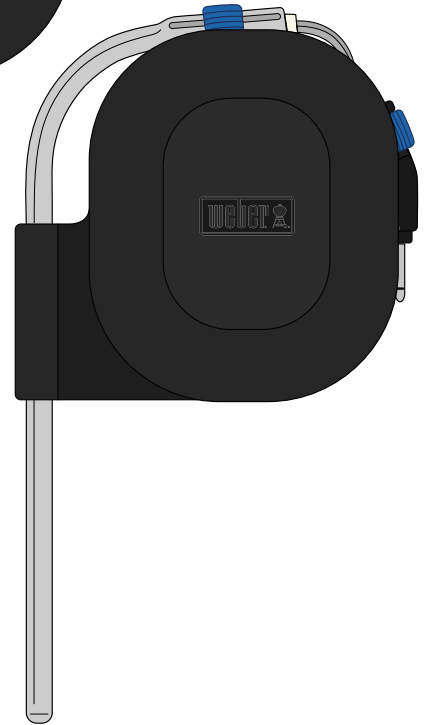
CONTEÚDO DA CAIXA



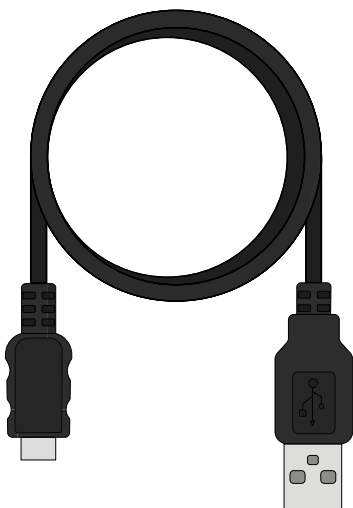
**Weber Connect
Conector para
Grelhagem Inteligente**



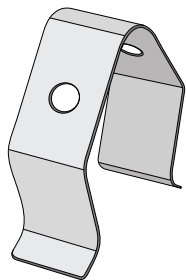
**Sonda para
carne**



Sensor ambiente



Cabo de carregamento



**Prendedor de grelha
para sondas de ambiente**



Guia de início rápido



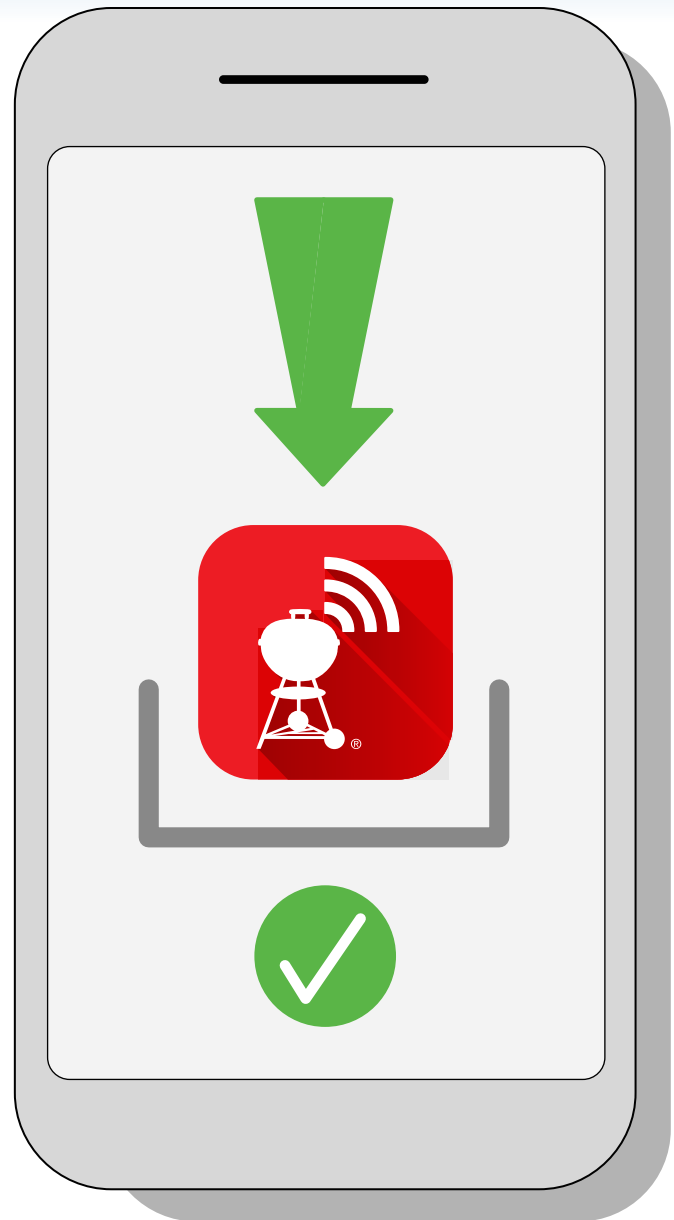
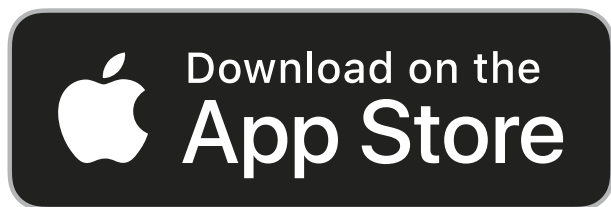
INFORMAÇÕES SOBRE O INDICADOR DE LED



INSTRUÇÕES DE INÍCIO RÁPIDO

1

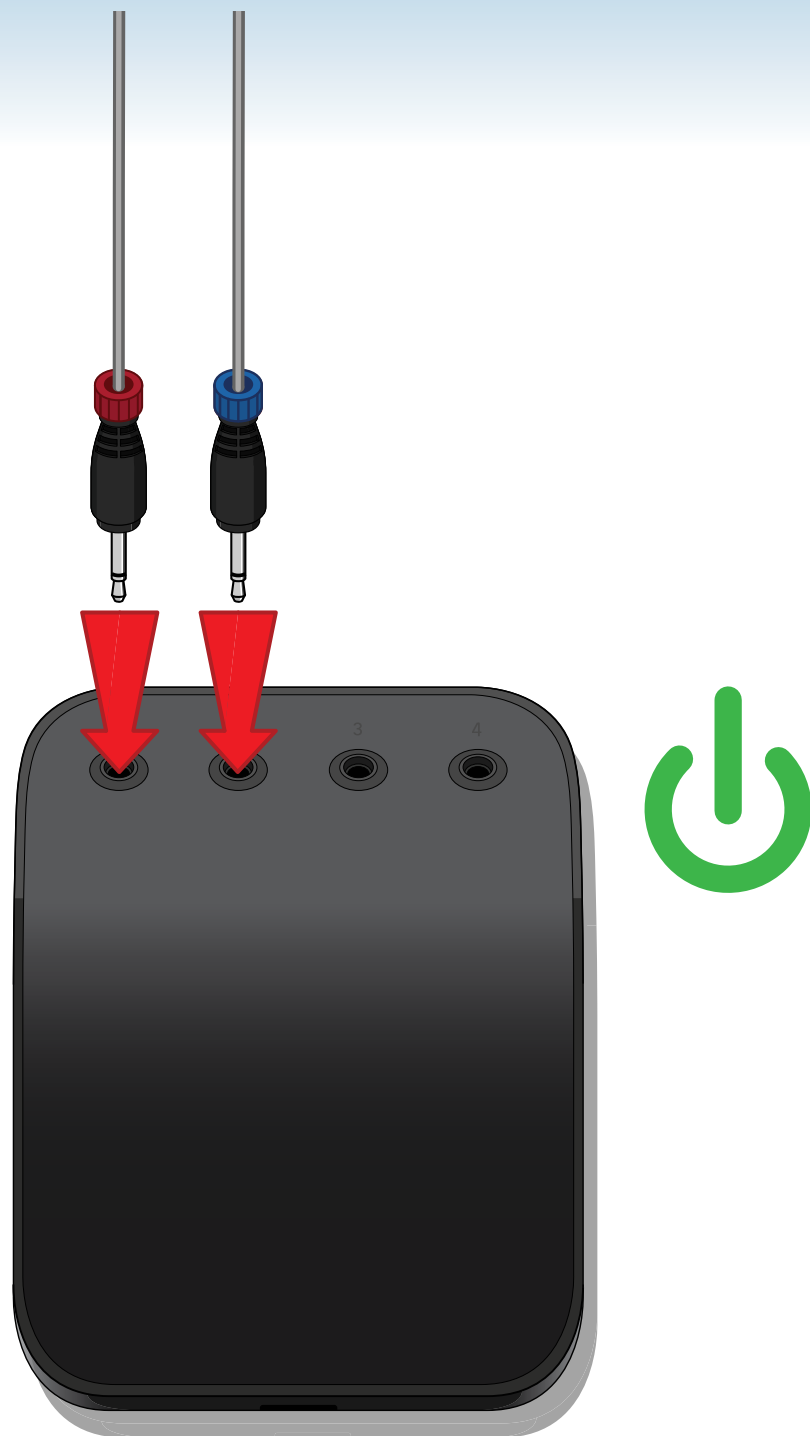
weber
connect



Faça o download do aplicativo Weber Connect e verifique se a rede Wi-Fi e o Bluetooth estão ativados nas configurações do seu dispositivo inteligente.



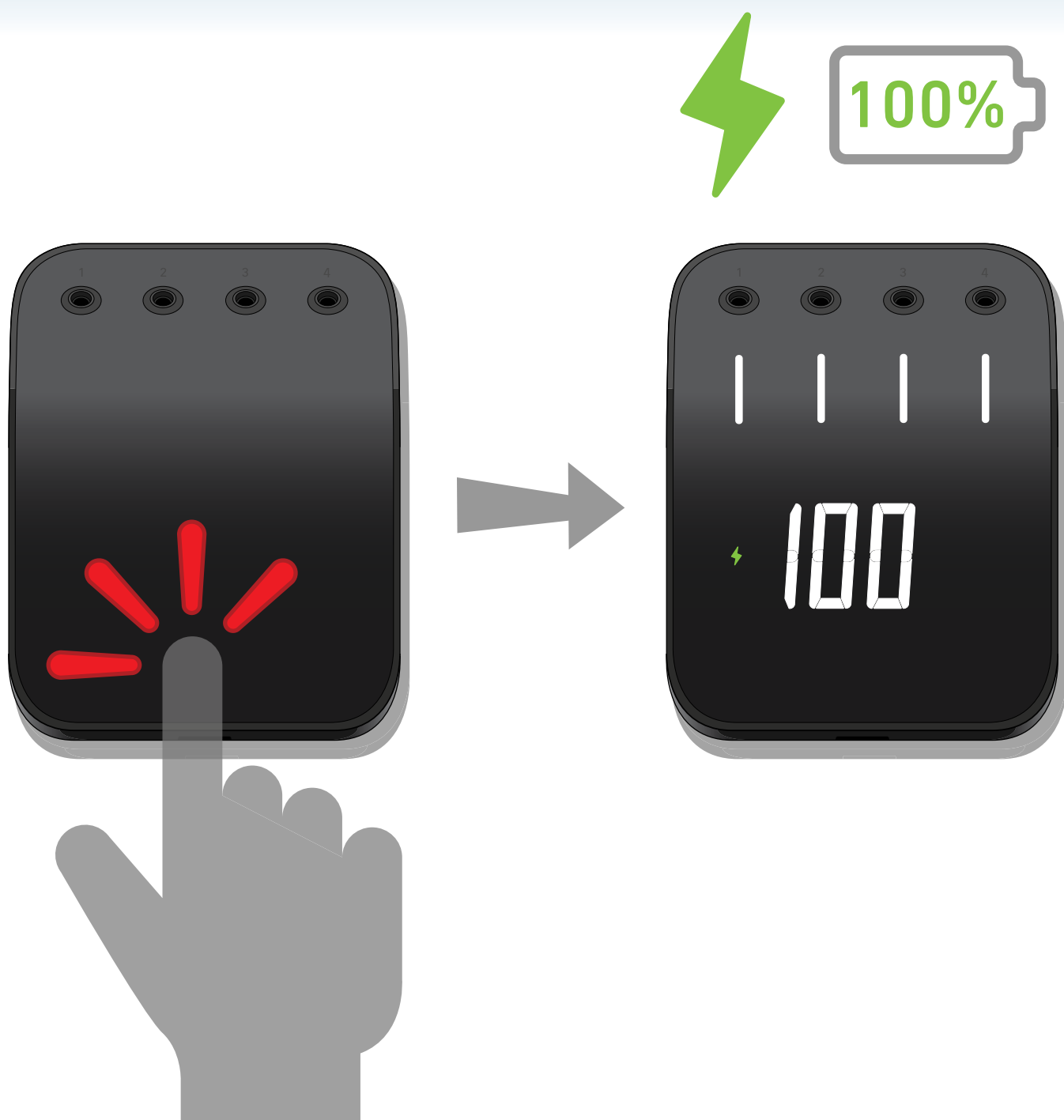
2



Remova o plástico e o filme protetor e conecte uma ou mais sondas ao seu Conector para Grelhagem Inteligente Weber Connect para ligar a unidade.



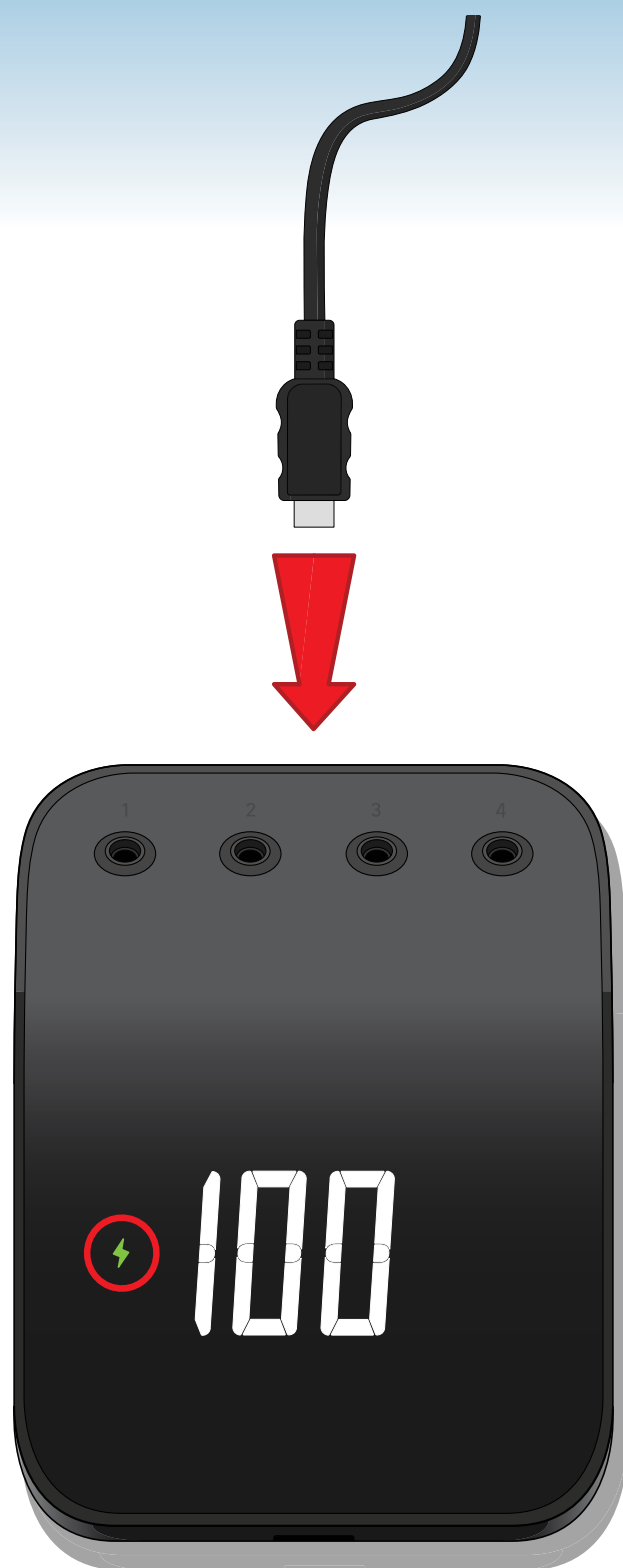
3



Para verificar o status da bateria de seu Conector para Grelhagem Inteligente, no dispositivo, pressione quando nenhuma sonda estiver conectada.



4



Sempre que necessário, carregue o seu Conector para Grelhagem Inteligente Weber Connect até que o ícone de carga fique verde.



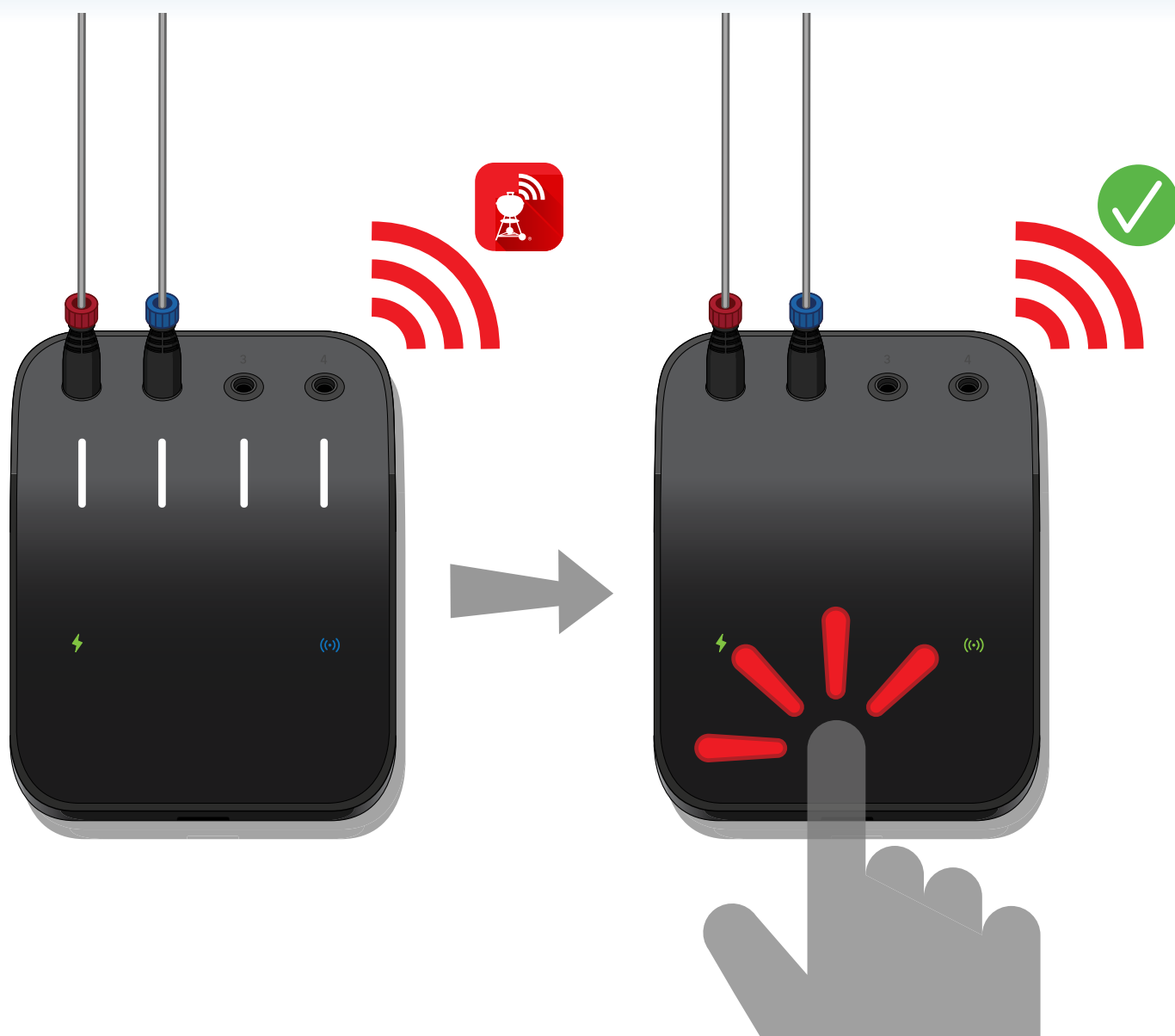
5



Abra o aplicativo Weber Connect em seu dispositivo inteligente e verifique se o Conector para Grelhagem Inteligente Weber Connect está dentro da faixa de alcance.



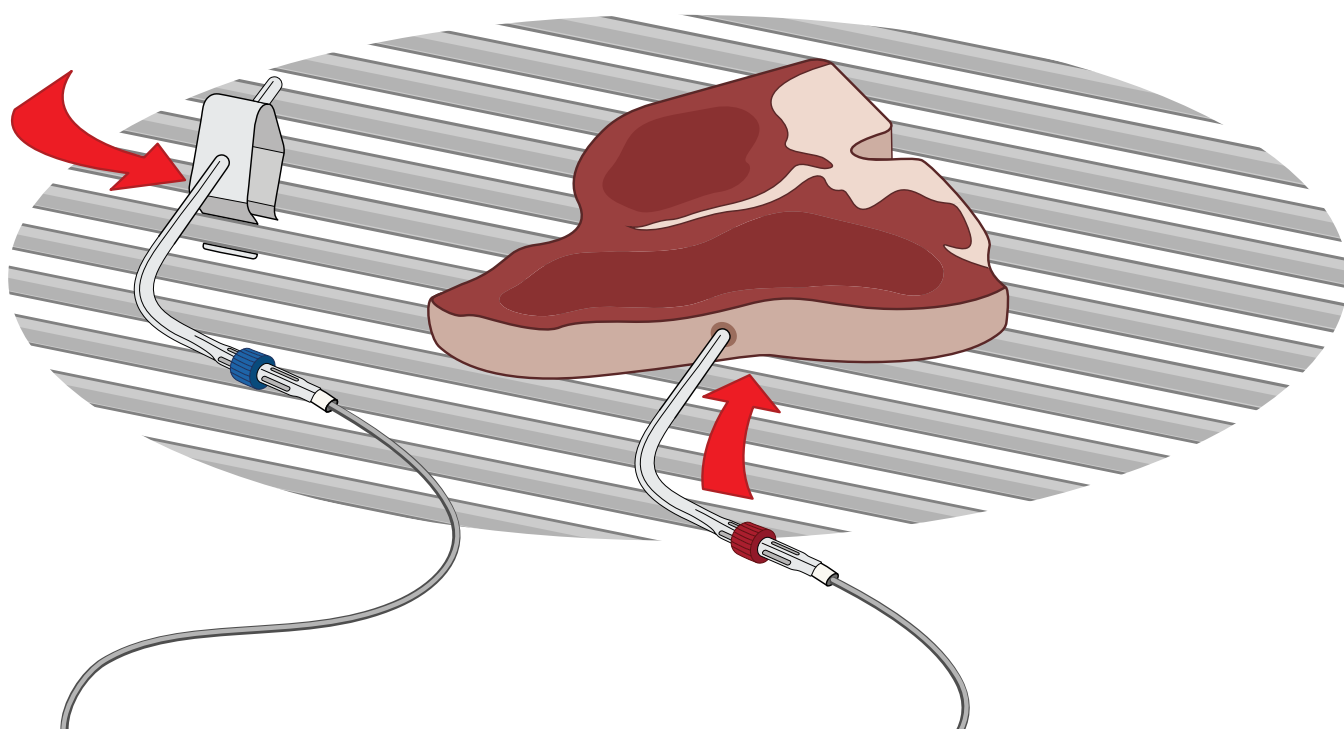
6



Para finalizar o emparelhamento inicial com o seu dispositivo inteligente, no Conector para Grelhagem Inteligente, pressione quando a unidade exibir todas as quatro luzes indicadoras da sonda.



7



Ao usar sondas para carne, verifique se a ponta da sonda está inserida na parte mais espessa do alimento, evitando ossos e gorduras.

Ao usar sondas de ambiente, verifique se o clipe da grelha que acompanha o produto está bem preso à superfície de cozimento.



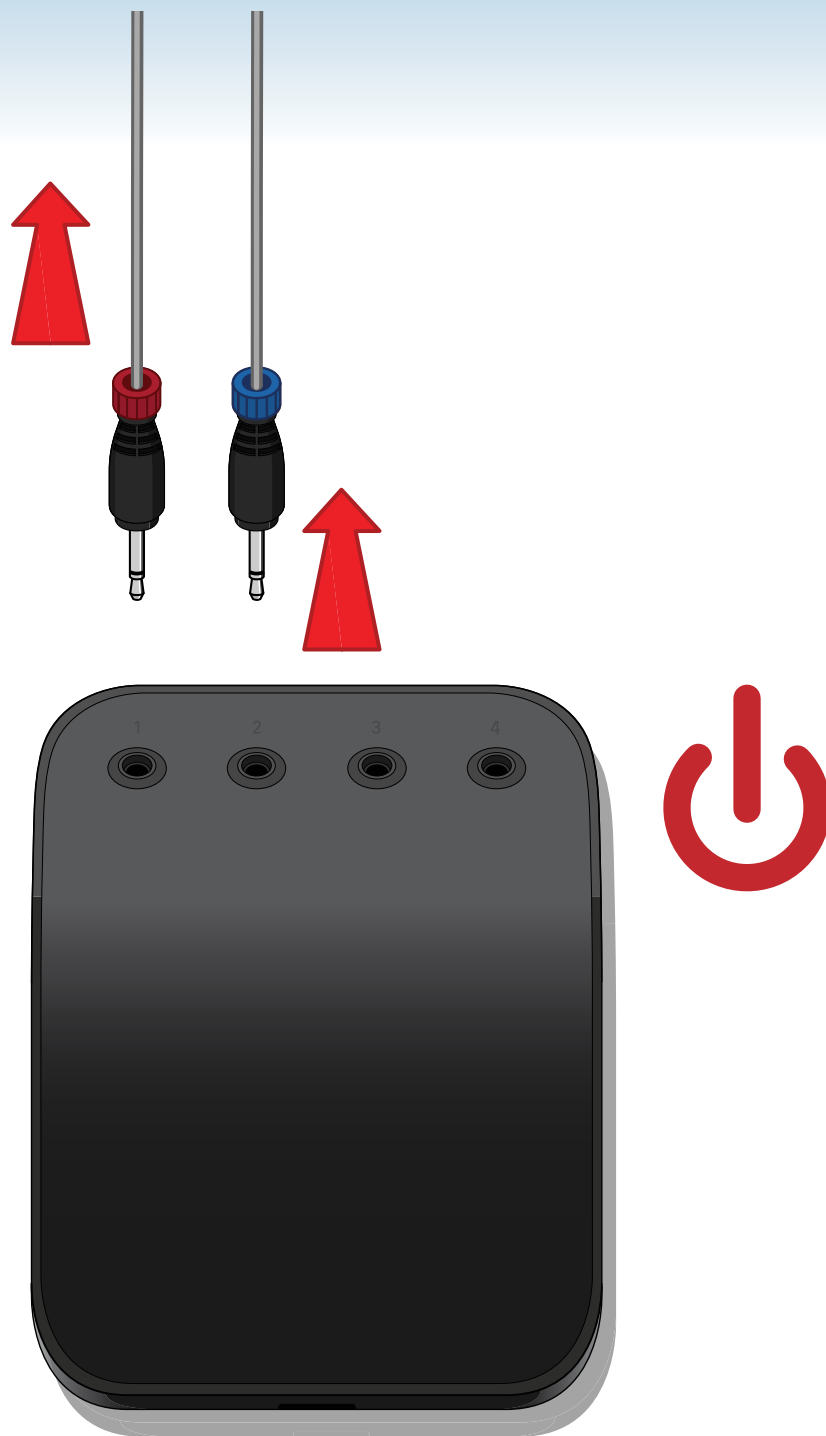
8



Siga as instruções de grelhagem passo a passo no Aplicativo Weber Connect.
Bom apetite!



9



Após usar o Conector para Grelhagem Inteligente, desconecte as sondas para desligar o dispositivo e economizar a bateria.



AVISO DE SUPERFÍCIE QUENTE



Evite colocar o Conector para Grelhagem Inteligente Weber Connect sobre superfícies quentes, tais como, a tampa ou a cobertura de sua churrasqueira.

O dispositivo suporta uma temperatura de até 65 °C



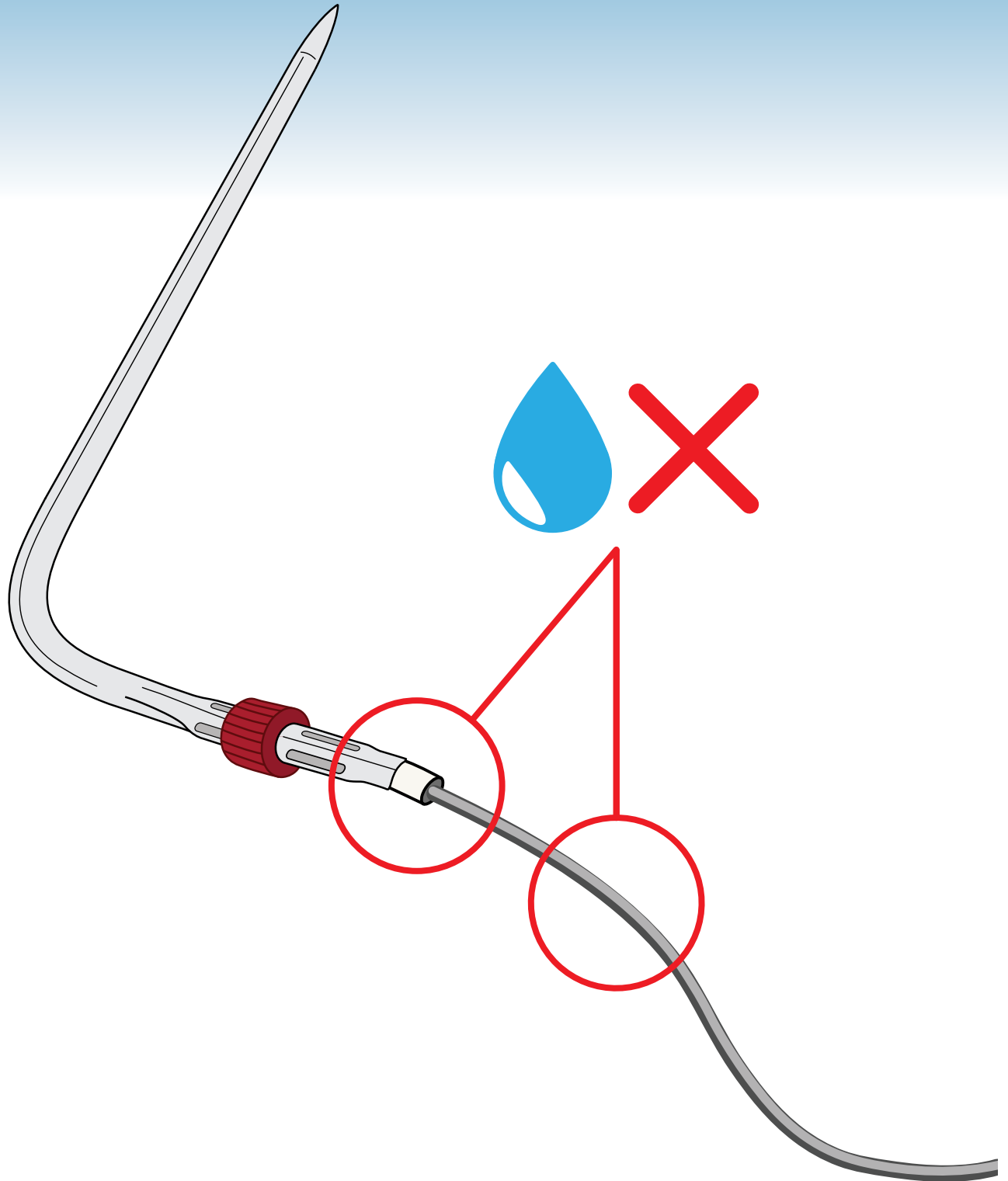
Armazenamento do dispositivo



Quando não estiver em uso, guarde o Conector para Grelhagem Inteligente Weber Connect em um local seco e à temperatura ambiente, tal como, um armário ou gaveta dentro de casa.



Como lavar as sondas



Ao lavar as sondas de temperatura, tenha cuidado para não expor a fiação da sonda e a área onde a sonda e os cabos encostam na água.

Nunca mergulhe as sondas em água.



INSTRUÇÕES PARA RESTAURAÇÃO FORÇADA

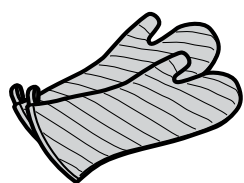


Se necessário, você pode restaurar o Conector para Grelhagem Inteligente Weber Connect inserindo um pino ou item similar na **Porta de Restauração** e mantendo-a pressionada por alguns segundos.



UTILIZAÇÃO PREVISTO

Use este dispositivo apenas para medir e controlar a temperatura de itens grelhados. Qualquer utilização diferente da descrita pode causar danos. O fabricante ou distribuidor não são responsáveis por danos resultantes da utilização inadequada. Ao utilizar um Connect Smart Grilling Hub, nunca deixe sua churrasqueira sem supervisão e siga todas as instruções do guia do proprietário da churrasqueira.



AVISO: Risco de lesão! As sondas de temperatura são muito afiadas. Tenha cuidado ao manusear as sondas.



AVISO: Risco de queimaduras! Lidar com as sondas de temperatura sem proteção para as mãos resultará em queimaduras graves. Os indicadores de sonda coloridos não se destinam a ser tocados com as mãos ao utilizar a churrasqueira, pois não são isolados térmicamente. Use luvas térmicas ao utilizar este produto em todos os momentos para evitar queimaduras.

Nota importante: Ao utilizar as sondas, certifique-se de passar o fio por onde não fique exposto a chamas ou a temperaturas superiores a 716° F (380° C). Evite expor sondas a temperaturas abaixo dos -22° F (-30° C). Temperaturas abaixo de -22° F (-30° C) ou acima de 572° F (300° C) não serão exibidas no aplicativo e farão com que a sonda desapareça da conexão.



AVISO: Descarte de pilhas! Nunca descarte pilhas em fogo aberto. Sempre descarte as pilhas de acordo com as leis locais.

Nota: O Connect Smart Grilling Hub e as baterias não estão concebidos para suportar calor elevado. Se a superfície estiver muito quente ao toque, também estará muito quente para o Weber Connect Smart Grilling Hub e baterias.

Nota: O dispositivo não deve ser utilizado por crianças nem por pessoas com capacidades físicas, sensoriais ou mentais reduzidas.

Faixa de frequência (MHz): 2402,0-2480,0 MHz

Potência de saída (Watts): 0,0012 W

Conformidade FCC: Este equipamento foi testado e considerado em conformidade com as regras para dispositivos espaciais branco, conforme previsto na parte 15 das regras FCC. Estas regras são concebidas para fornecer uma proteção razoável contra interferências prejudiciais. Este equipamento gera, utiliza e pode irradiar energia de radiofrequência e, se não for instalado e utilizado de acordo com as instruções, pode causar interferências prejudiciais nas comunicações via rádio. Se este equipamento causar interferências prejudiciais na recepção via rádio ou televisão, o que pode ser determinado ao ligar e desligar o equipamento, o usuário poderá tentar corrigir a interferência através de um ou mais das seguintes medidas: (1) Reorientar ou coloque a antena de recepção. (2) Aumente a distância entre o equipamento e o receptor. (3) Conecte o equipamento a uma tomada ou a um circuito diferente daquele ao qual o receptor está conectado. (4) Consulte o fabricante, distribuidor ou a um técnico especializado em rádio/TV para pedir ajuda. As alterações ou modificações não expressamente aprovadas pela Weber podem anular a autorização do usuário para utilizar este dispositivo. A operação desta unidade está sujeita às duas condições a seguir: (1) esta unidade ou dispositivo não pode causar interferência prejudicial e (2) esta unidade ou dispositivo deve aceitar qualquer interferência, incluindo a que possa causar uma operação indesejada.

Conformidade IC: Este dispositivo está em conformidade com o RSS isento de licença da Industry Canada. O funcionamento está sujeito às duas condições a seguir: (1) Este dispositivo pode não causar interferências; e (2) Este dispositivo tem de aceitar qualquer interferência, incluindo interferências que possam causar o funcionamento não desejado do dispositivo.

Conformidade IFETEL: A operação desta unidade está sujeita às duas condições a seguir: (1) esta unidade ou dispositivo não pode causar interferência prejudicial e (2) esta unidade ou dispositivo deve aceitar qualquer interferência, incluindo a que possa causar uma operação indesejada.



Instruções e avisos importantes de segurança para baterias de íons de lítio (Li-Ion)

Instruções gerais e avisos

- Você deve ler essas instruções e avisos de segurança antes de usar ou carregar o seu Conector para Grelhagem Inteligente Weber Connect.
- As baterias de íons de lítio são voláteis. A não observância das instruções abaixo poderá resultar em incêndios, ferimentos pessoais e danos à propriedade, se o equipamento for carregado ou usado incorretamente.
- As baterias de íons de lítio podem explodir e causar incêndios se utilizadas indevidamente ou se apresentarem defeito.
- Use apenas o carregador fornecido com o seu Conector para Grelhagem Inteligente Weber Connect.
Não use um carregador de NiMH ou NiCd. A não observância dessa instrução poderá causar incêndios, que podem resultar em ferimentos pessoais e danos à propriedade.
- Não carregue quando a temperatura ambiente estiver abaixo de 0°C (32°F) ou acima de 45°C (113°F).
- Se você notar fumaça oriunda do Conector para Grelhagem Inteligente Weber Connect durante o seu carregamento, interrompa imediatamente o processo de carregamento, desconecte a bateria e mantenha-a sob observação em um local seguro por aproximadamente 15 minutos. A observação deve ocorrer em uma área segura, fora de edifícios ou veículos, e longe de materiais combustíveis.
- Nunca derrube a unidade.
- Não carregue a bateria na presença de líquidos ou gases inflamáveis.
- Não exponha o carregador à chuva ou neve.
- As crianças devem ser supervisionadas para que não brinquem com o carregador de bateria.
- Tenha cuidado para não perfurar a célula. A perfuração das células pode causar incêndios.

Armazenamento e transporte

- Armazene a unidade à temperatura ambiente para obter os melhores resultados.
- Não exponha a bateria à luz solar direta ou a uma fonte de calor por longos períodos.
A exposição ao calor pode causar danos significativos ou ferimentos fatais.
- Armazenar a bateria a temperaturas superiores a 60°C (140°F) por longos períodos (mais de 2 horas) pode causar danos à bateria e, possivelmente, incêndios.

Tensão, Capacidade, Capacidade em Watts:

- Tensão: 3,7 V
- Capacidade: 3,2 Ah
- Capacidade em Watts: 11,7 Wh



**Importado y Distribuido en México por:
Weber-Stephen Products S.A. de C.V.**

ANATOLE FRANCE 139-139A
Colonia. POLANCO III SECCION
Del. MIGUEL HIDALGO
CIUDAD DE MEXICO
C.P. 11540

RFC: WPR030919-ND4

Teléfono: 01800-00-WEBER (93237)

**Imported by / importé par
WEBER-STEPHEN (CANADA) COMPANY**

1 Roybridge Gate
Vaughan, Ontario, CANADA
L4H 4E6

A marca nominal e o logotipo Bluetooth® são marcas comerciais registradas de propriedade da Bluetooth SIG, Inc. e qualquer uso dessas marcas pela Weber-Stephen Products LLC está sob licença. Outros nomes e marcas comerciais pertencem aos seus respectivos proprietários.

