

weber  
connect
SMART GRILL-HUB



BRUKSANVISNING

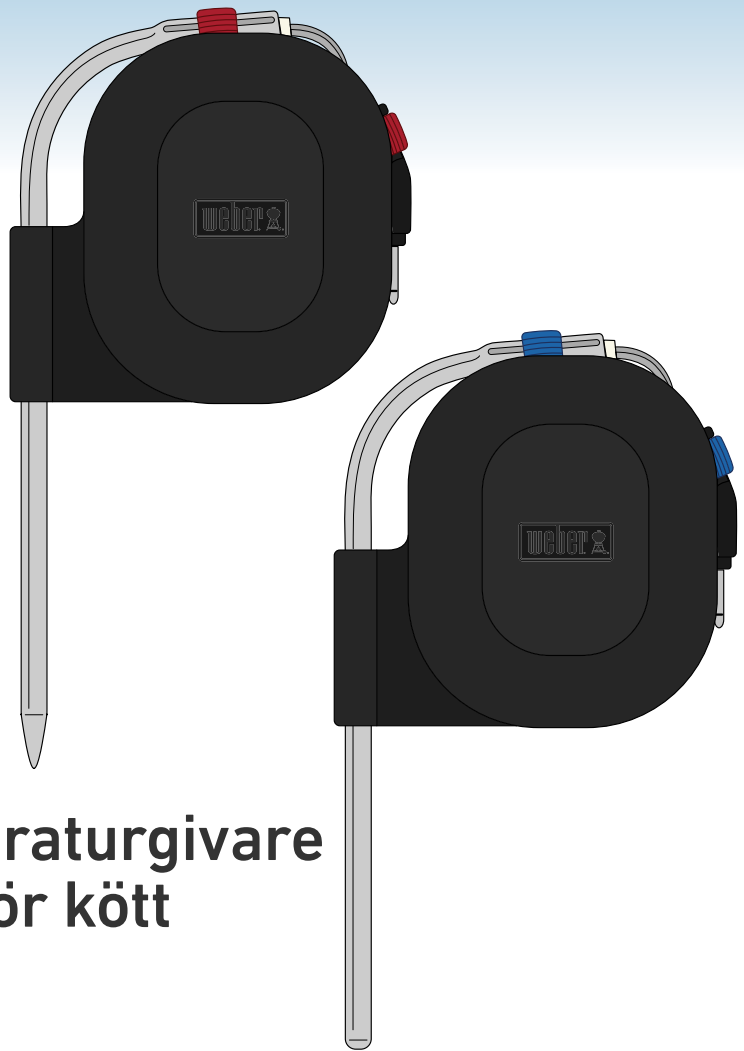
INNEHÅLLSFÖRTECKNING

Förpackningens innehåll	3
Guide för LED-indikering	4
Snabbstartsinstruktioner	5
Användningstips	14
Viktig information	18
Avsedd användning	18
Använda temperaturgivare	18
Krav vid kassering	18
Tekniska specifikationer	18
Uppfyllande av FCC-regler	18
Uppfyllande av IC-regler	18
Uppfyllande av IFETEL-regler	18
Säkerhetsinformation om batterier	19
Försäkran om överensstämmelse	20

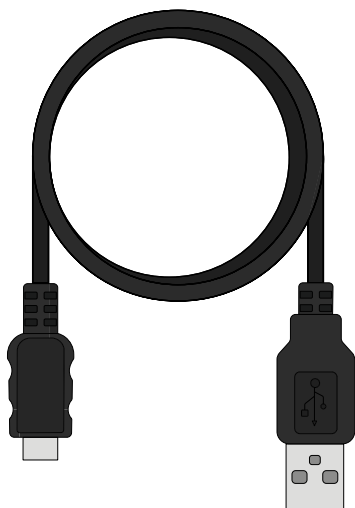
FÖRPACKNINGENS INNEHÅLL



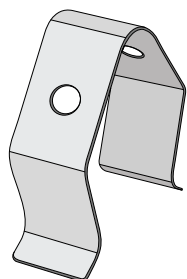
**Weber Connect Smart
Grilling Hub**



**Temperaturgivare
för kött**



Laddkabel



**Gallerfäste för
lufttemperaturgivare**

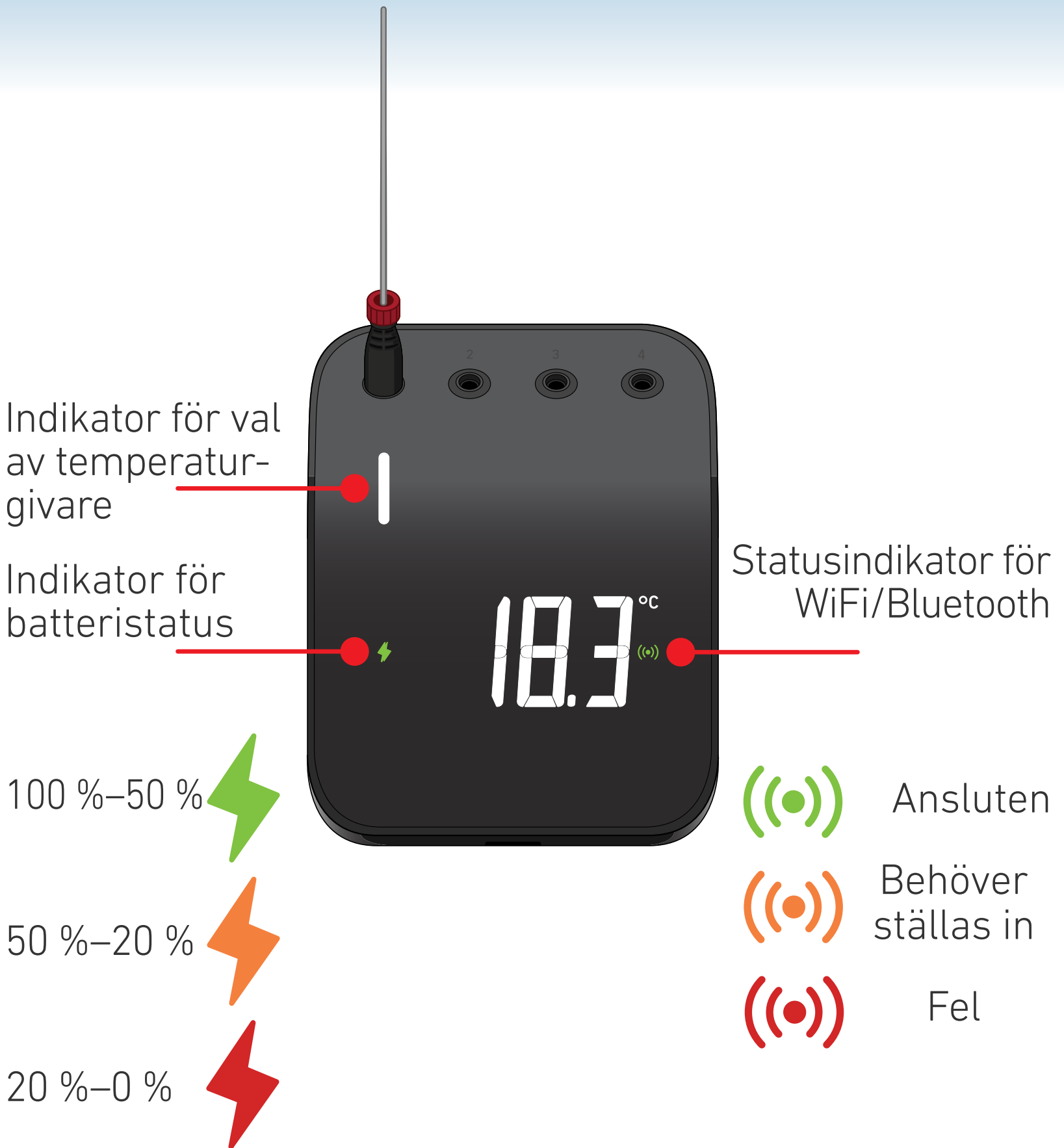
Lufttemperaturgivare



Snabbstartsguide



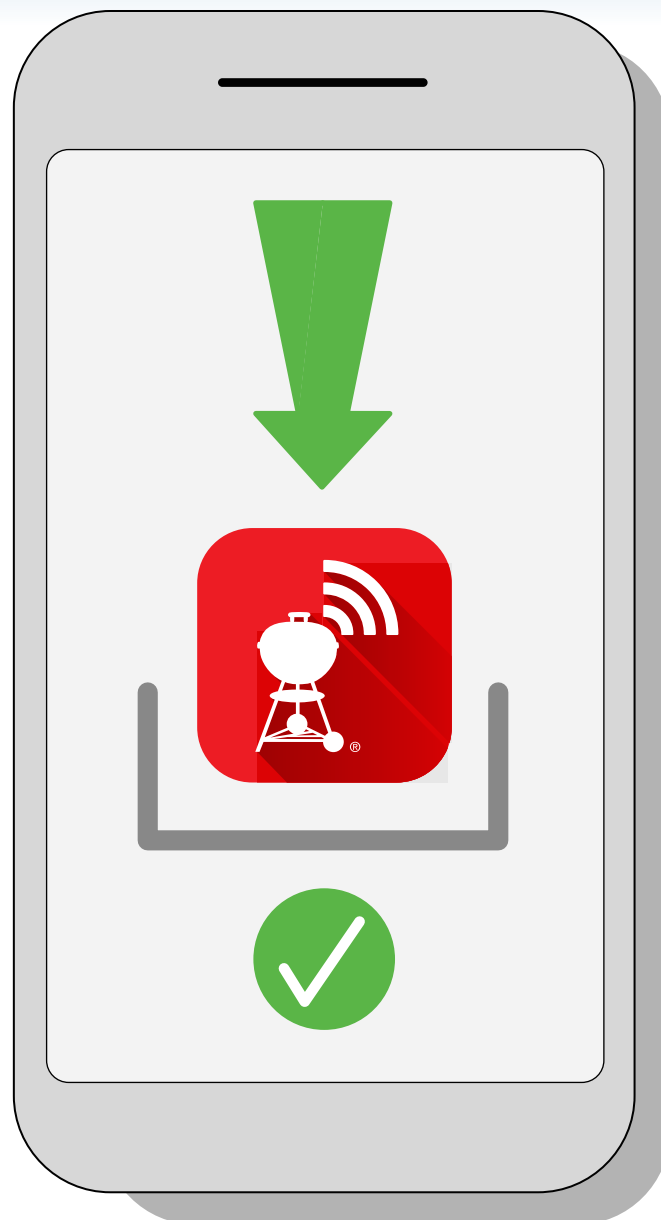
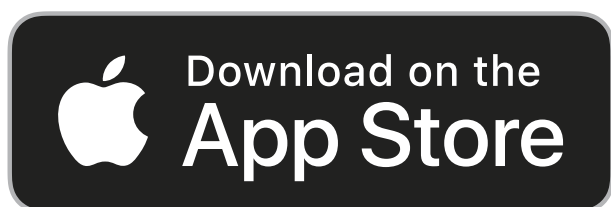
LED-INDIKATORINFORMATION



SNABBSTARTSINSTRUKTIONER

1

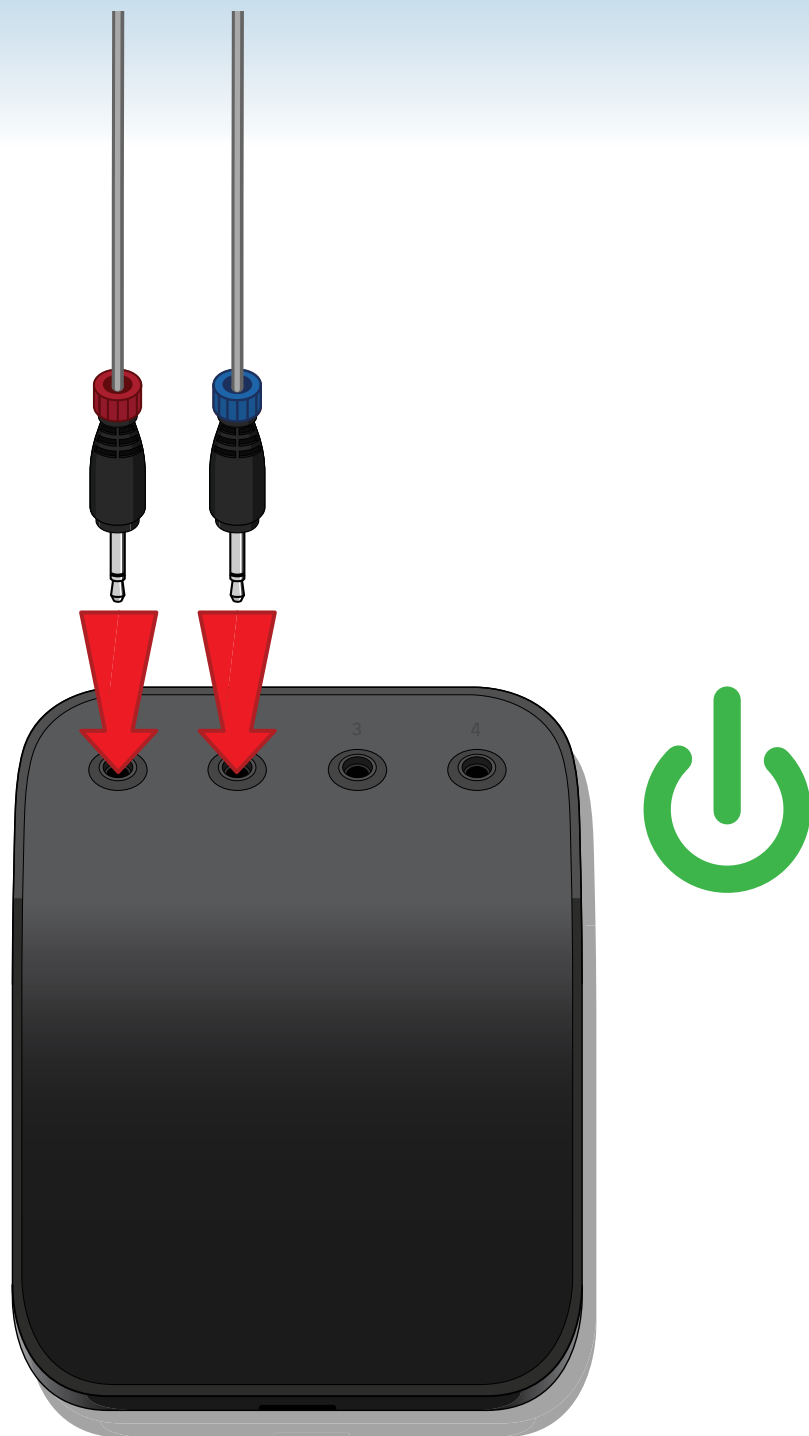
weber
connect



Ladda ner appen Weber Connect och kontrollera att WiFi och Bluetooth är aktiverat i inställningarna på din smartphone.



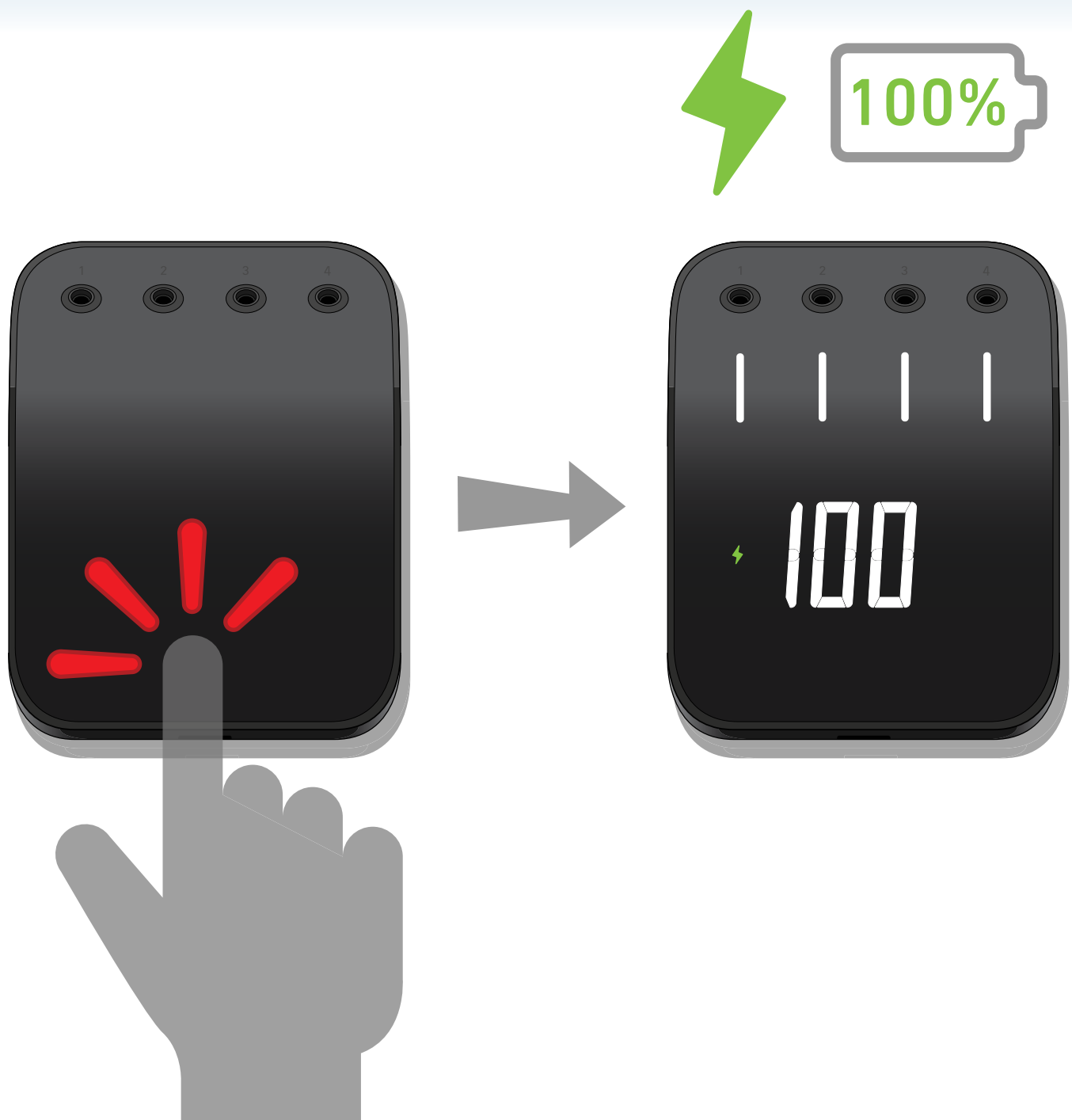
2



Ta bort skyddsplast och skyddstejp, anslut en eller flera temperaturgivare i din Weber Connect Smart Grilling Hub för att starta den.



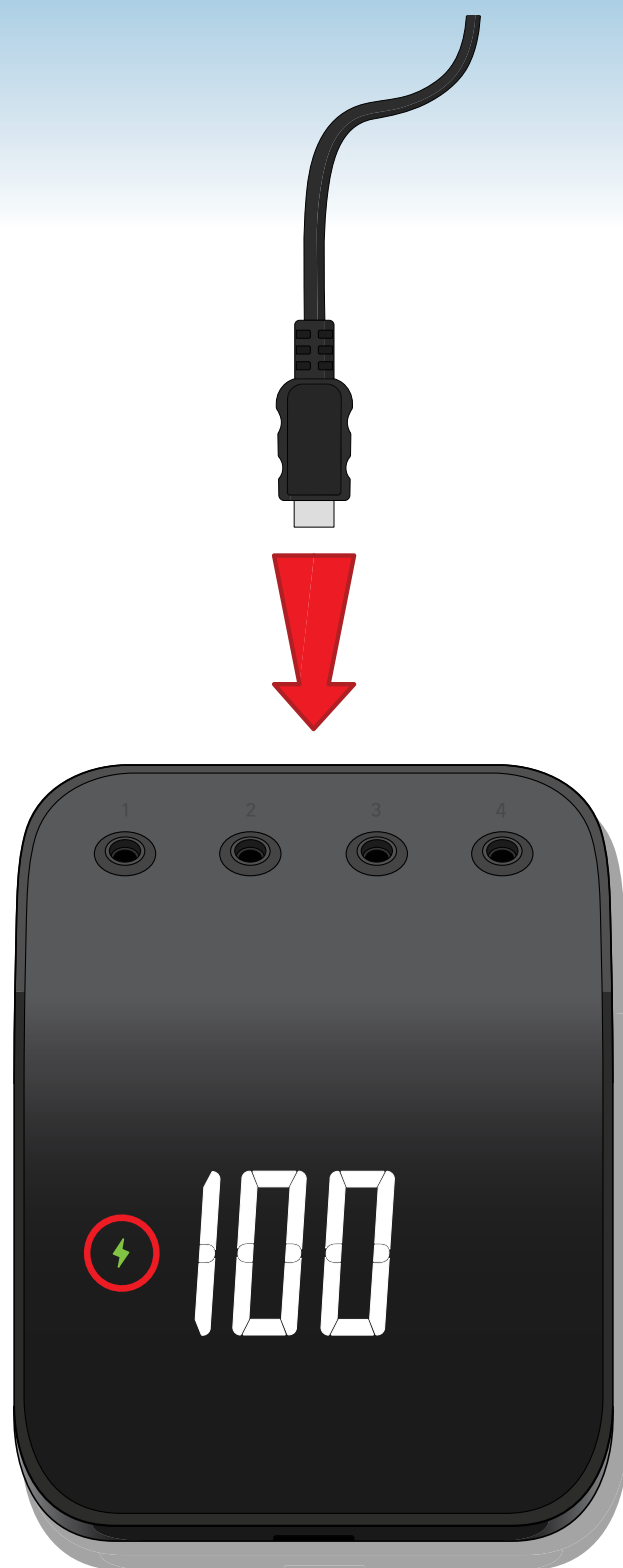
3



Tryck på enheten när ingen givare är ansluten för att kontrollera batteristatus för din Smart Grilling Hub.



4



Om det behövs ska du ladda din Weber Connect Smart Grilling Hub till laddikonen lyser grönt.



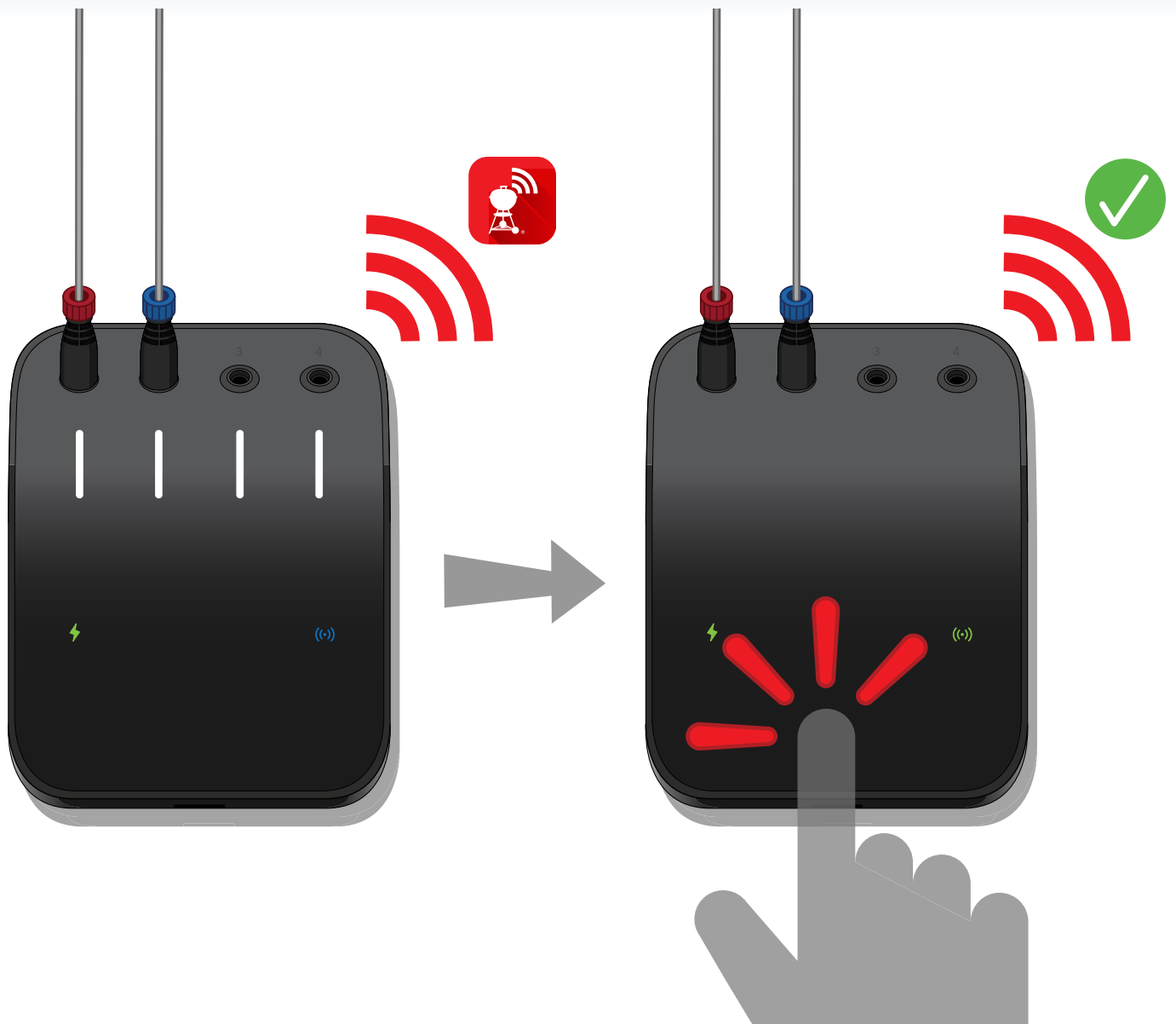
5



Öppna appen Weber Connect på din smartphone och se till att du är inom räckvidden för din Weber Connect Smart Grilling Hub.



6

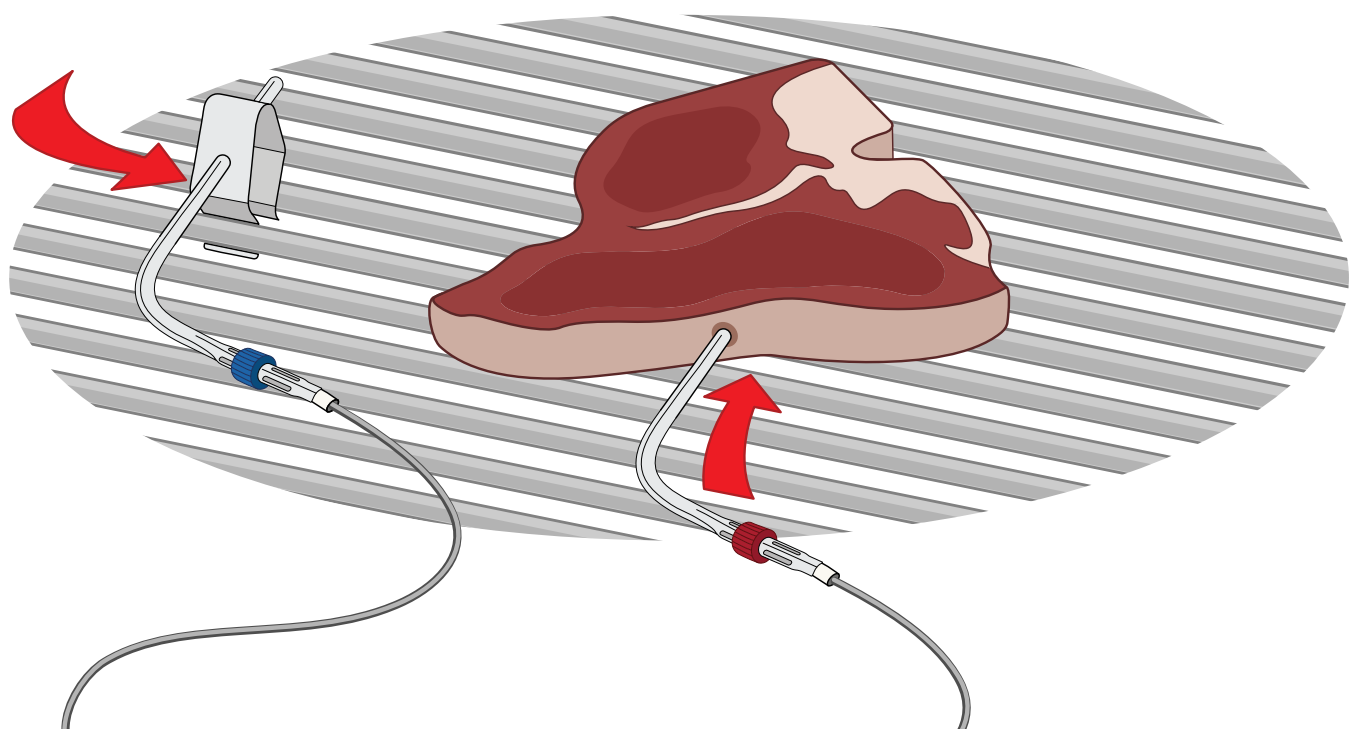


Slutför den inledande parkopplingen med din smartphone genom att trycka på Smart Grilling Hub när alla fyra indikeringslamporna för temperaturgivare lyser.

Obs! Detta steg behöver bara utföras första gången du parkopplar enheterna



7

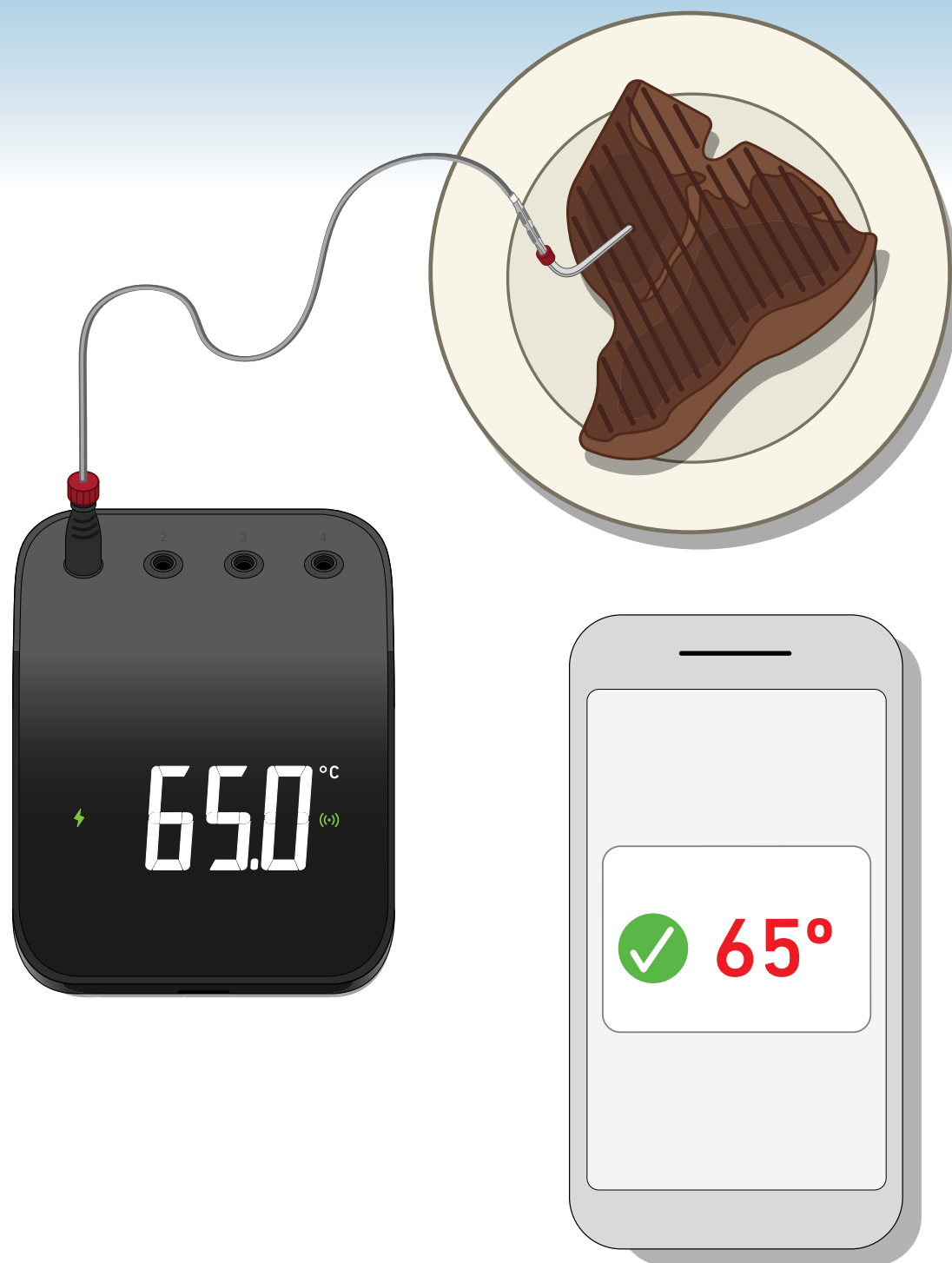


När du använder temperaturgivare ska givarens spets placeras mitt i den tjockaste delen av köttet. Spetsen ska inte röra vid ben eller placeras i fett.

När du använder lufttemperaturgivaren ska det medföljande gallerfästet sitta fast ordentligt i grillgallret.



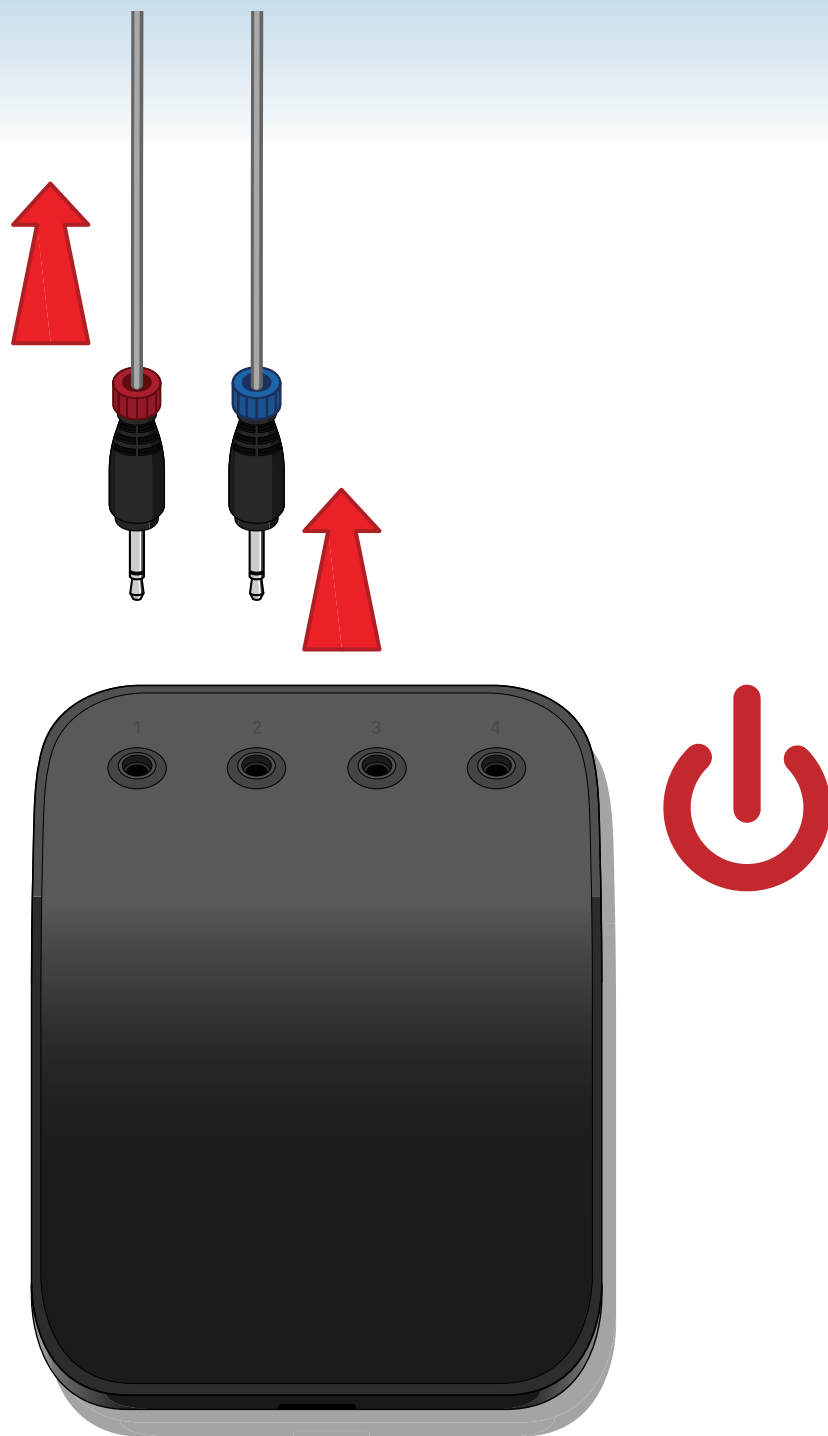
8



Följ steg för steg grillanvisningarna i appen Weber Connect.
Njut av måltiden!



9



När du är klar med din Smart Grilling Hub kopplar du bort givarna för att stänga av enheten och spara batteritid.



VARNING FÖR HETA YTOR



Placera inte Weber Connect Smart Grilling Hub på heta ytor, som t.ex. grillens lock eller hölje.

Enheten är klassad för 65 °C



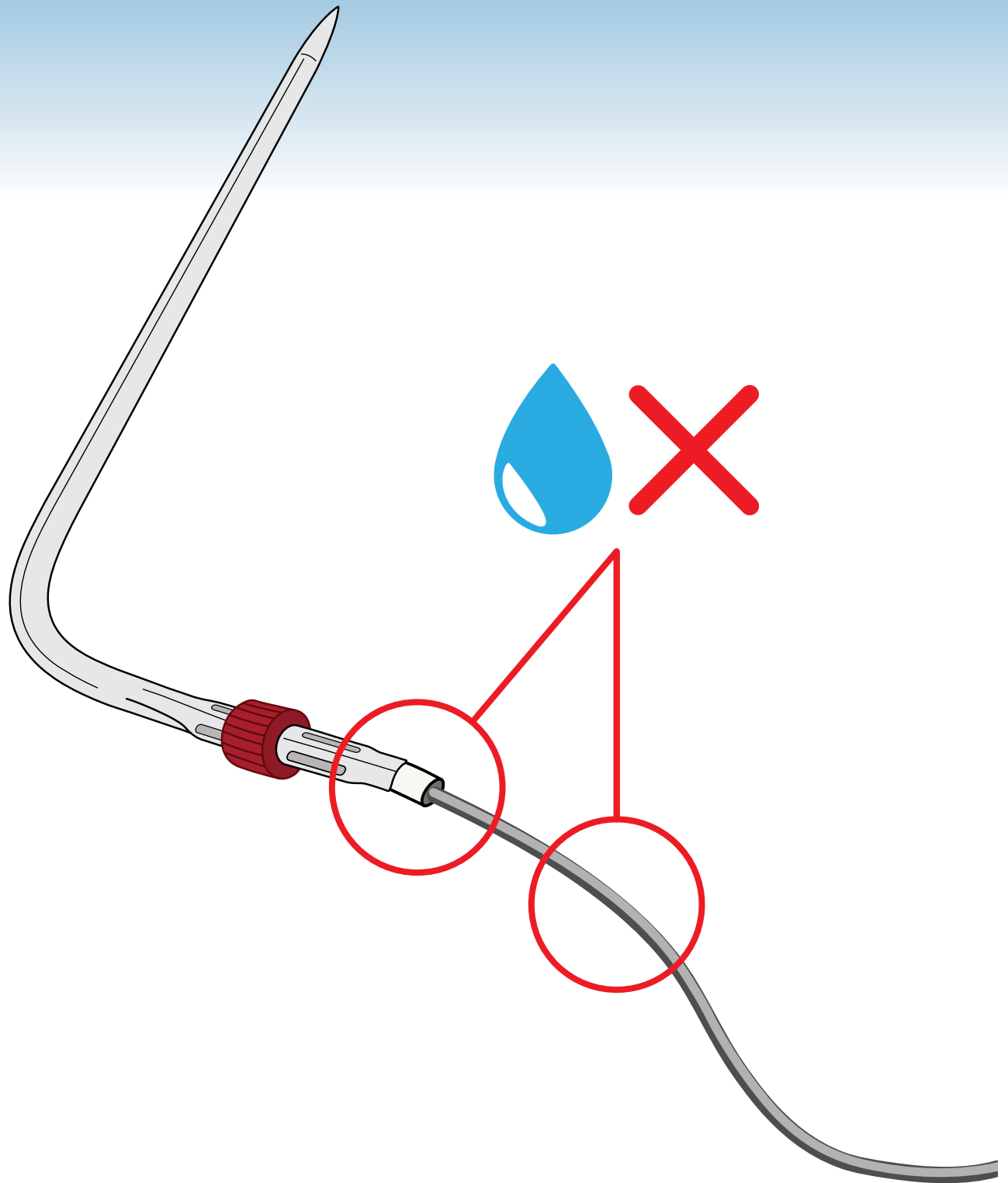
Förvaring av enheten



När du inte använder din Weber Connect Smart Grilling Hub ska den förvaras i rumstemperatur, på en torr plats inomhus.



Rengöring av temperaturgivare



Var försiktig när du rengör temperaturgivare, utsätt inte givarens kabel och området där kabeln går in i givaren för vatten.

Doppa inte ner givaren i vatten.



INSTRUKTIONER FÖR HÅRDÅTERSTÄLLNING

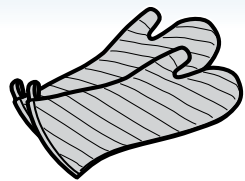


Om det behövs kan du återställa din Weber Connect Smart Grilling Hub genom att föra in ett stift eller liknande i **Reset Port** och hålla intryckt i några sekunder.



AVSEDD ANVÄNDNING

Använd den här apparaten för att mäta och övervaka temperatur på grillade livsmedel. All annan användning än de som anges kan leda till skador. Tillverkaren eller återförsäljaren ansvarar inte för skador som uppstår till följd av felaktig användning.



WARNING! Risk för skador! Temperaturgivarna är mycket vassa. Var försiktig när du hanterar temperaturgivare.



WARNING! Risk för brännskador. Hantering av temperaturmätstickorna utan handskydd kan leda till allvarliga brännskador. De färgade indikatorerna på mätstickorna är inte avsedda att vidröras med händerna under användning av grillen eftersom de inte är värmeisolerade. Använd alltid värmeskyddshandskar vid användning av produkten för att undvika brännskador.

Viktigt: Vid användning av temperaturgivare ska ledningen dras så att den inte utsätts för öppen låga eller temperaturer över 380 °C. Undvik att utsätta temperaturgivare för temperaturer under -30 °C. Temperaturer under -30 °C eller över 300 °C visas inte i appen och gör att temperaturgivaren förlorar anslutningen.



WARNING! Kassering av batterier! Kasta aldrig batterier i öppen eld. Kassera alltid batterier i enlighet med lokala föreskrifter.

Obs! Connect Smart Grilling Hub och batterierna är inte utformade för att klara hög värme. Om ytan är för varm för att vidröras är den för varm för Connect Smart Grilling Hub.

Obs! Enheten får inte användas av barn eller personer med nedsatt fysisk, sensorisk eller mental förmåga.

Frekvensområde (MHz): 2402,0 - 2480,0 MHz

Uteffekt: 19,05 dBm

Försäkran om överensstämmelse: Weber-Stephen Products LLC. försäkrar härmed att radioutrustningstypen Connect Smart Grilling Hub överensstämmer med direktiv 2014/53/EU. Den fullständiga texten till EU-försäkran om överensstämmelse finns på följande webbadress:



Viktiga säkerhetsinstruktioner och varningar för litiumjonbatterier (Li-Ion)

Allmänna riktlinjer och varningar

- Du måste läsa dessa säkerhetsinstruktioner och varningar innan du använder eller laddar din Weber Connect Smart Grilling Hub.
- Litiumjonbatterier är lättantändliga. Om du inte läser och följer nedanstående instruktioner kan felaktig laddning och användning leda till eldsvåda, personskador eller egendomsskador.
- Litiumjonbatterisatser kan explodera och orsaka eldsvåda om de används på felaktigt sätt eller är trasiga.
- Använd endast laddaren som medföljde din Weber Connect Smart Grilling Hub. Använd inte en NiMH- eller NiCd-laddare. Felaktig användning kan orsaka eldsvåda, vilket kan leda till personskador och egendomsskador.
- Ladda inte när rumstemperaturen understiger 0 °C eller överstiger 45 °C.
- Om din Weber Connect Smart Grilling Hub börjar ryka när du laddar den ska du omedelbart avbryta laddningen, koppla ur sladden och lägga laddaren på en säker plats under bevakning i cirka 15 minuter. Bevakning ska ske på ett säkert område utanför byggnader eller fordon, och på behörigt avstånd från antändbara material.
- Tappa inte enheten.
- Ladda inte batteriet i närheten av brandfarliga vätskor eller gaser.
- Utsätt inte laddaren för regn eller snö.
- Barn ska hållas under uppsikt så att de inte leker med batteriladdaren.
- Var försiktig så att du inte punkterar battericellerna. Om du punkterar en battericell kan det leda till eldsvåda.

Förvaring och transport

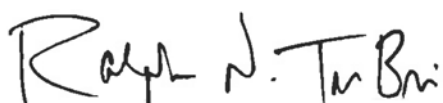
- Förvara enheten i rumstemperatur för bästa resultat.
- Utsätt inte batteriet för direkt solljus/värme under längre tidsperioder. Exponering för värme kan orsaka allvarliga eller dödliga skador.
- Om du förvarar batteriet i temperaturer som överstiger 60 °C under längre tidsperioder (mer än 2 timmar) kan det orsaka skador på batteriet och eventuellt leda till eldsvåda.

Volt, amperetimme, wattimme:

- Volt: 3,7 V
- Amperetimme: 3,2 Ah
- Wattimme: 11,7 Wh

Försäkran om överensstämmelse – Weber Connect Smart Grilling Hub

- Varumärke:** Weber
Modellnamn: Connect Smart Grilling Hub
Modellnummer: 3202
Produktbeskrivning: Trådlös WiFi/BLE-grilltermometer
- Tillverkare:** Weber-Stephen Products LLC
Adress: 1415 S Roselle Road, Palatine IL, 60067, USA
- Vi, företaget Weber-Stephen Products LLC, som ligger på 1415 S. Roselle Road, Palatine IL, 60067, USA, utfärdar denna försäkran om överensstämmelse under eget ansvar.
- Objekt:** Weber Connect Smart Grilling Hub innehåller en sändare, en laddningsbar litiumjonbatterisats, två temperaturgivare, en laddningsladd och en temperaturgivare för omgivande temperatur
- Objektet för ovanstående deklARATION överensstämmer med den tillämpliga EU-lagstiftningen om harmonisering:
Direktiv 2014/53/EU om radioutrustning (RED)
Säkerhet/hälsa
Direktivet 2012/19/EU om avfall som utgörs av eller innehåller elektrisk och elektronisk utrustning (WEEE – Waste Electrical and Electronic Equipment)
Direktivet 2011/65/EU om begränsning av användning av vissa farliga ämnen i elektrisk och elektronisk utrustning (RoHS 2)
Förordning nr 1907/2006 om registrering, utvärdering, tillstånd och begränsningar av kemikalier (REACH)
Förordning (EG) nr 1935/2004 om material och produkter avsedda att komma i kontakt med livsmedel. Europarådets resolution CM/Res (2013)9 om riktlinjer för användning av metaller och legeringar i kontakt med livsmedel
- Harmoniserade standarder:**
Säkerhet/hälsa:
EN 62311:2008
EN 62368-1:2014+A11:2017
EMC:
DRAFT EN 301 489-17 V3.2.0 2017-03
DRAFT EN 301 489-1 V2.2.0 2017-03
Radio:
EN 300 328 V2.1.1 2016-11
- N/A**
- Objektet för deklARATIONEN fungerar med hjälp av programvara och en app för smarta enheter som ansluts till programvaran.
- Undertecknat för Weber-Stephen Products LLC
Palatine, IL USA den 12 november 2019



Ralph N. Ten Bruin, Global chef för regulatoriska frågor



Manufacturer:

Weber-Stephen Products LLC
1415 S. Roselle Road
Palatine, IL 60067-6266
USA

Importer:

Weber-Stephen Products (EMEA) GmbH
Leipziger Straße 124
10117 Berlin
Tel: (+49) 307554184-0

Weber-Stephen France SAS

C.S. 80322 - 95617,
Cergy Pontoise Cedex, FRANCE
TEL: (+33) 810 19 32 37
service.consommateurs@Weberstephen.com
FR, ES, PT, IT, BE, LU, NL

Weber-Stephen Nordic ApS

Bøgildsmindevej 23, DK-9400,
Nørresundby, DANMARK
TEL: (+45) 99 36 30 10
info@Weberstephen.dk
DK, SE, FI, NO, LV, EE, LT

Weber-Stephen Products (U.K.) Limited

10th Floor - Metro Building, 1 Butterwick,
Hammersmith, London W6 8DL, UK
TEL: +44 (0) 203 630 1500
customerserviceuk@Weberstephen.com
GB, IE

Weber-Stephen Deutschland GmbH

Rheinstrasse 194, 55218
Ingelheim, DEUTSCHLAND
TEL: (+49) 6132 8999 0
info-de@Weberstephen.com
DE, AT, CH, HU, CZ, SK, RO, RU, HR, BG,
GR, SI, UA, CY, AE, KW, QA, BH, SA, EG

Weber-Stephen Polska Sp. z o.o.

Ul. Minerska 29 lok.1, 04-506
Warszawa, POLSKA
TEL: (+48) 22 392 04 69
info-pl@Weberstephen.com
PL

Weber Stephen Turkey Ev ve Bahçe

Malzemeleri Ticaret Ltd. Şti
İstoç Töptancılar Çarşısı C Blok 4. Kat No: 31
34219 Mahmutbey/Güneşli / İstanbul
Tel: +90 212 659 64 80 Pbx
Fax: +90 212 659 64 83
TR

The Bluetooth® word mark and logos are registered trademarks owned by Bluetooth SIG, Inc. and any use of such marks by Weber-Stephen Products LLC is under licence. Other trademarks and trade names are those of their respective owners.

